

# Aktion



Ersatzteile und Zubehör Handels GmbH.

Oberharrern 33, A-4691 Schlatt

Tel.: 0043 (0) 7673/30703

Fax 0043 (0) 7673/30703/40

email: verkauf@oekoprofi.com

www.oekoprofi.com

**gültig von November 2023 bis Jänner 2024**

**IHR PARTNER wenn es um Ersatzteile geht!**

**-33%**

ek-tech



Monoblock  
1 Hebel  
Nr.: 64106  
Listenpreis  
78,00

jetzt nur  
**€ 51,90**

**-13%**



Haupt- Nahbereichs-  
Spiegel  
Nr.: 63477  
Listenpreis  
68,90

jetzt nur  
**€ 59,90**

**-17%**



Ackerschienenendreieck  
Kat. II  
Nr.: 99453  
Listenpreis  
96,90

jetzt nur **€ 79,90**

**-18%**



Umlenkrolle  
bis 14 mm SeilØ  
Nr.: 72320  
Listenpreis  
109,90

jetzt nur  
**€ 89,90**

**-33%**



Hallenstrahler LED  
dimmbar  
Nr.: 62283  
Listenpreis  
149,90

jetzt nur **€ 99,90**

**-25%**



Bremsbackensatz  
Nr.: 54935  
Listenpreis  
61,90

jetzt nur **€ 45,90**

**-17%**



HD-Reiniger-Schlauch  
10 m  
Nr.: 50511  
Listenpreis 73,40

jetzt nur **€ 58,90**

**-23%**



LED-Scheinwerfer  
123 W  
Nr.: 62906  
Listenpreis  
25,90

jetzt nur  
**€ 19,90**

**-26%**



Feuchtraumleuchte LED  
18 W einfach  
Nr.: 62265  
Listenpreis  
26,90

jetzt nur **€ 19,90**

## Radwechselwagen

- Maximale Last: 1200 Kilo
- Min. Rollentiefe: 0 mm
- Max. Rollenhöhe: 760 mm
- Rollenlänge: 490 mm
- Min. Raddurchmesser: 1000 mm
- Max. Raddurchmesser: 2200 mm

Abholpreis

jetzt nur **€ 699,00**

~~869,00~~

Zustellung €50,-

Best Nr.: 61418



6 Stück



## WD-40 Smart Straw

6 Stück Paket 400 ml

Mit dem integrierten Sprühkopf kann zwischen großflächigem und präzisiertem Sprühen gewechselt werden. Mit ausgeklapptem Sprührohr erreicht man kleine Zwischenräume und kann dort punktgenau das Produkt auftragen. Durch das 360°-Ventil kann die Dose aufrecht oder auch über Kopf gehalten werden, dadurch ist jede Anwendung möglich.

jetzt nur **€ 59,90**

~~68,90~~

Best Nr.: 63040K

## Bremsenreiniger

Nr. Bezeichnung  
A50465 Bremsenreiniger Ökoprofi 600 ml  
Reinigt auch stärkste Verschmutzungen, ist korrosiv, greift somit keine Gummi- und Kunststoffteile an und garantiert aufgrund seiner hohen Verdunstungsgeschwindigkeit eine einfache Handhabung.  
Katalogseite 233



12 Stück

39,90  
54,00

## Rostlöser

Nr. Bezeichnung  
A04255 Rostlöser MOS2 Ökoprofi 400 ml

Der Rostlöser mit MOS2 ist ein unentbehrlicher Begleiter bei Reparatur, Instandhaltung und Wartung. Er löst festsitzende, korrodierte Verschraubungen schnell und zuverlässig und kann als Schmier- und Kontaktmittel eingesetzt werden.

- Exzellente Montageschmierung und effektiver Korrosionsschutz
- Temperaturbeständigkeit bis +450°C
- Verhinderung von Festfressen, Festbrennen oder Festrosten
- Kompromisslose Verdrängung von Wasser.
- Intensive Pflege- und Reinigungswirkung.
- Beseitigt Quietschen und Knarren.

Katalogseite 232

3 Stück



€ 10,90  
14,70

## Korrosionsschutzwachsspray

Nr. Bezeichnung  
A50479 Korrosionsschutzwachsspray 400 ml

Vollsynthetisches Korrosionsschutzmittel auf Wachsbasis erzeugt auf den behandelten Materialien einen nahezu farblosen, festhaftenden, plastisch zähen und wasserabweisenden Film. Dringt sogar in feinste Zwischenräume ein.

- Dauerhafte Konservierung von Metallen und Kunststoffen
- Für lackierte Oberflächen
- Besonders langanhaltender Schutz vor Korrosion
- Problemlose Entfernung mit üblichen Lösungsmitteln

Katalogseite 237

3 Stück



€ 16,90  
22,00

## Langzeitfrostschutzkonzentrat

Nitrit-, amin- und phosphatfreier Zusatz für den Kühler schützt den Kühler vor Frost und Korrosion, zusätzlich erhöht es den Siedepunkt des Wassers. Ist geeignet für Aluminiummotoren.  
FARBE BLAU

Mischungen:

- 1 Teil Konzentrat 1 Teil Wasser ergibt -38°C
- 1 Teil Konzentrat 2 Teile Wasser ergibt -17°C
- 1 Teil Konzentrat 3 Teile Wasser ergibt -11°C

Nr. Bezeichnung  
52831 Langzeitfrostschutzkonzentrat  
5 Liter

52834 Langzeitfrostschutzkonzentrat  
20 Liter

Katalogseite 237



€ 19,90  
25,90

€ 72,90  
93,90

## Refraktometer

Nr. Bezeichnung  
72728 Refraktometer, Optischer Prüfer  
• für Batteriesäuredichte, Frostschutzgehalt im Kühlwasser oder Scheibenwaschwasser  
• justierbares Okular • Messgenauigkeit +/- 5 %  
Katalogseite 237



€ 38,90  
64,90

## Bremsen-Frostschutz

Nr. Bezeichnung  
60969 Bremsen-Frostschutz  
5 Liter  
Frost- & Korrosionsschutz bis -80 Grad für Druckluftbremsen (alle Fabrikate) mit verstärkter Zusatzschmierung.



€ 22,90  
27,90

Katalogseite 232

## Polyester Reparatursatz

Nr. Bezeichnung  
37345 Polyester Reparatursatz  
bestehend aus Glasfasermatte und 2 Komponenten Polyesterharz  
Katalogseite 231



€ 30,90  
36,60

## Schraubensicherung

Nr. Bezeichnung  
80506 Ökoprofi 2K43 50 ml  
Sichert Schrauben, Muttern, Stehbolzen gegen das Losdrehen durch Vibration und dichtet gleichzeitig ab.  
• Mit normalem Werkzeug demontierbar  
• Für Gewinde bis M36 • Universalprodukt  
Temperaturbereich -55°C bis +150°C



80508 Ökoprofi 2K70 50 ml  
Sichert hochvibrations- und schlagbeanspruchte Schrauben, Muttern, Stehbolzen gegen das Losdrehen und dichtet gleichzeitig ab. Für dauerhafte Schraubverbindungen, die sich nicht mehr lösen dürfen, "Mit normalem Werkzeug schwer demontierbar (erwärmen auf 300°C)



80510 Ökoprofi 6K48 50 ml  
Zur Verbindung von Wellen, Buchsen und Lagern.  
• Mit normalem Werkzeug schwer demontierbar  
• Das Passungsspiel bei Reparaturen wird überbrückt  
• Dichtet gleichzeitig ab  
• Für hochfeste Verbindungen  
Temperaturbereich -55°C bis +175°C  
Für Klebspalt von 0,05 mm bis 0,15 mm  
Katalogseite 231



je € 16,90  
19,90

## Dirko HT

Chemische Basis: Acetoxy-Silikon, Konsistenz: Pastös, standfest, im vernetzten Zustand dauerelastisch  
Temperaturbereich: -60°C bis +300°C (auf 24h bis zu +315°C)  
Maximaler Dichtspalt: 2,0 mm  
Einsatzbereiche: Ventildeckel, Ölwanne, Wasser- & Ölpumpe, uvm.



Nr. Bezeichnung  
93625 Dirko HT Dichtmittel  
310 ml rot  
Katalogseite 242



€ 29,90  
44,90

## Trennscheiben

Nr. Bezeichnung  
96452 Trennscheibe  
Inox Stärke 1 mm  
Ø 125 mm  
10 Stk.  
Katalogseite 164



€ 11,90  
14,00

## Grobreinigungsscheiben

Nr. Bezeichnung  
62391 Grobreinigungsscheiben 5 Stk  
125 x 22 mm  
Die Scheibe hat einen Schleifring aus hartem Vlies. Die Zusammensetzung aus abrasiven Nylonfasern verhindert das Verstopfen der Werkzeuge zB. durch Staub & ermöglicht Schleifen ohne Überhitzung. Zur Entfernung von Rost, alten Farb- und Lackschichten, von Kleber (Rückständen) Zum Reinigen von Schweißnähten und von Oberflächen vor dem Bekleben  
Katalogseite 164



€ 28,90  
34,90

## Universalelektrode E6013

Nr. Bezeichnung  
62126 Universalelektrode 2,5 x 300 mm, 5 kg, 90-120 A  
Empfohlener Schweißstrom:  
AC/DC 90 - 120 Ampere  
62127 Universalelektrode 3,2 x 350 mm, 5 kg, 120-150 A  
Empfohlener Schweißstrom:  
AC/DC 120 - 150 Ampere  
Katalogseite 183



€ 18,90  
22,90

€ 17,90  
21,90



## Motoröl SAE 5W/30

Nr.	Bezeichnung	Inhalt L
59427	Motoröl SAE 5W/30 TB&S API SN/CF ACEA C23 ACEA C3 HC-Synthese-Öl Niedrigerer Ölverbrauch durch sehr geringen Verdampfungsverlust. Verwendbar für: ACEA C2, ACEA C3; API SN/CF; BMW Longlife-04; GM dexos2; MB 229.31/229.51/229.52; VW 50200/50500/50501	5



€ 22,90  
42,90

## Motoröl WIV ECO 5W/30

Wurde speziell für Motoren mit Wartungsintervall-Verlängerung (WIV) entwickelt und ist somit für Ölwechselintervalle bis zu 50.000 km bzw. 2 Jahre geeignet (Herstellervorschriften beachten!)  
ACEA C3; API SN; VW 504.00 / 507.00; MB 229.51; BMW Longlife-04;



€ 39,90  
45,90

Nr.	Bezeichnung	Inhalt L
59429	Motoröl WIV ECO 5W/30	5

Katalogseite 246

## Motoröl Turbo S SAE 15W/40

Mehrbereichs-Motorenöl für Diesel- und Benzinmotoren einschließlich Turbovarianten. Hochtemperaturbeständigkeit auch bei extremer Beanspruchung.  
ACEA A3/B3, E2,  
API SJ/CF-4  
MB 228.1/229.1  
MAN 271, Volvo VDS



€ 86,90  
96,90

Nr.	Bezeichnung	Inhalt L
50270	Motoröl SAE 15W/40	20

Katalogseite 245

## Super Unitrak HC 10W/40

Multifunktions-Leichtlaufschmierstoff für Motor, Schaltgetriebe, Achsgetriebe, Nassbremssysteme, Hydraulik in modernen Landmaschinen mit „CVT-Getriebe“  
API GL-4, GL-5 (CRC-L-37) SAE 80W90 API CF/CH-4, CI-4, HVLP D gem. DIN 51524 Teil 3, CASE MS 1209  
MAT 3525, CVX, New Holland NH, 410B 420A 526C, Steyr Serie 900 - 9000, CS, CVT, John Deere JDM J20C, J27; MF M1135, 1144, 01145; Same-Deutz T 3245 - 3550



€ 134,90  
149,90

Nr.	Bezeichnung	Inhalt L
50388	Super Unitrak HC10W/40 (CVT)	20

Katalogseite 247

## Getriebeöl GL5

Für sehr hoch beanspruchte, hypoidverzahnte Antriebsachsen, Kegel- und Stirnradgetriebe.  
API GL-5; MIL-L 2105 D;



€ 124,90  
139,90

Nr.	Bezeichnung	Inhalt L
96313	Getriebeöl GL-5 85W/90	20

Katalogseite 247

## Hydrauliköl

Hydrauliköl auf Mineralölbasis, nach DIN 51524/2 HLP  
Hochwertige Zusätze wirken verschleißhemmend und bieten Korrosionsschutz



€ 96,90  
108,90

Nr.	Bezeichnung	Inhalt L
96344	Hydrauliköl SAE 10W/30	20

Katalogseite 247

## Öl-Fasspumpe

Öl-Fasspumpe  
Leistung ca. 16 l/min  
mit Stahlrohr Länge 1 m



€ 28,90  
34,90

Katalogseite 50

## Dieselpumpe selbstsaugend

- Ansaughöhe: 5 m
- Förderhöhe: 10 m
- Saugschlauch: 2 m
- Förderschlauch: 4 m
- Netzkabel: 1,5 m
- selbstsaugend
- mit Automatic-Pistole

220-240 V, 550 Watt Leistung  
Fördermenge 60 l/min.  
Anschluss Pumpe Ø 25 mm  
Nr. Bezeichnung  
63419 Dieselpumpe  
Katalogseite 48



€ 219,90  
278,90

## Dieselpumpe 12 Volt ohne Saugfilter

85 Ampere  
76 l/min  
Anschluss ein/aus 1"



€ 298,90  
349,00

Nr.	Bezeichnung
50496	Dieselpumpe

Katalogseite 48

## Automatic-Füllpistole

Nr. Bezeichnung  
00081 Automatic Füllpistole mit Drehgelenk  
1" IG  
max. 70 l/min  
Katalogseite 49



€ 56,90  
68,90

## Schlauchaufroller

Nr. Bezeichnung  
63751 Schlauchaufroller  
für Diesel  
20 Bar Arbeitsdruck  
10 m  
3/4" Schlauch



€ 398,90  
449,00

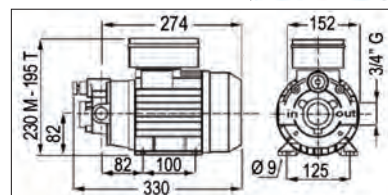
## Ad-Blue-Pumpe

Nr. Bezeichnung  
87100 ADBLUE-Pumpe 230V  
Mit Tankschlauch  
PVC - Pistole (nicht Automatic)  
selbstsaugend, 35l/min  
Druck max. 1,5 bar  
370W 1450 U/min  
Schlauchanschluss 3/4"  
Ein - Ausschalter  
Katalogseite 49



€ 298,90  
339,00

## Schmierölpumpe Viskomat 70



€ 369,00  
471,50

Nr.	Bezeichnung	Volt	Watt	Leistung l/min.	Anschluss ein/aus
11622	Schmierölpumpe	220	750	25	3/4"

Katalogseite 49

## Öl-Absaugpumpe 12 V

Nr. Bezeichnung  
77690 Öl-Absaugpumpe 12V  
Für Diesel, Heiz- oder Motoröl, der Betrieb erfolgt über die 12V Autobatterie durch Krokodilklemmen, 100 % Absaugung durch das Führungsrohr des Ölmesstabschachtes per Ölabsaugsonde durchgehend mit 6 mm Ø  
Katalogseite 51



€ 19,90  
34,90

## Fettpresse pneumatisch

Nr. Bezeichnung  
50502 Fettpresse pneumatisch  
für Fettkübel  
50-60 kg,  
Schlauch 4 m  
und Pistole 1/4",  
Gewicht  
ohne Fett  
24,5 kg



€ 559,90  
678,90

Katalogseite 53

## Fettpresse Profi

Nr. Bezeichnung  
50491 Fettpresse Profi kpl.  
M 10x1 mit Schlauch  
u. Mundstück  
Katalogseite 55



€ 24,90  
29,90

## Zweihandfettpresse

Nr. Bezeichnung  
60508 Zweihandfettpresse economic 500 g  
• 413 bar Arbeitsdruck  
• M10 x 1 • 1,15 kg Eigengewicht  
• 300 mm Schlauchlänge  
• 150 mm Rohrlänge  
• Kegelspitze • 4 Backen-Mundstück  
• Lieferung erfolgt ohne Schraubkartusche!  
Katalogseite 55



€ 21,90  
28,90

## Quick-Lock Mundstück

Nr. Bezeichnung  
62125 Quick-Lock Mundstück mit Fixierung  
• Das einzigartige Hebeldesign erleichtert  
das Anschließen & Trennen  
• für M10x1 IG Anschluss  
Katalogseite 56



€ 25,90  
29,90

## Lufthydraulischer Wagenheber

Nr. Bezeichnung  
77361 Lufthydraulischer Wagenheber 20 t  
bis 20 t heben, ohne selbst pumpen zu  
müssen, einfach an den Kompressor  
anschießen, mit Luftdruck von ca. 12 bar  
schnell hydraulisch heben.  
Hubhöhe bis 510 mm, minimale Höhe 265 mm,  
Gewicht 18 kg, Maße ca. HxBxT = 28x20x28 cm,  
manuelles Hochpumpen möglich,  
superschnelles Einfahren des Hydraulik-  
zylinders über Federmechanismus,  
Druckschlauch ca. 1,2 m lang  
Katalogseite 18



€ 138,90  
186,90

## Fahrbarer Wagenheber

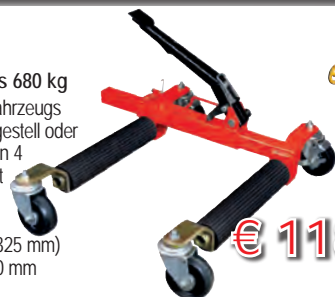
Nr. Bezeichnung  
64606 Fahrbarer Wagenheber  
Kompakter, fahrbarer Wagenheber zum Heben von  
PKW und kleineren Lieferfahrzeugen bis zu 2,5 t  
- Tragfähigkeit: 2,5 t  
- Höhe min/max. 110 / 360 mm  
- Eigengewicht: 10,5 kg  
- 1 Adapter für größere bzw.  
höhere Fahrzeuge  
- 2 x Gummiantilagen  
- Stange mit PVC-Griff



€ 57,90  
68,90

## Autotransportwagen

Nr. Bezeichnung  
95345 Autotransportwagenl bis 680 kg  
Einfaches Anheben des Fahrzeugs  
ohne Berührung von Fahrgestell oder  
Karosserie. Der Einsatz von 4  
Transportwagen ermöglicht  
beliebiges Positionieren  
& Drehen des Fahrzeugs.  
Reifenbreite max.: 12,8" (325 mm)  
Arbeitsbereich: 340 bis 710 mm  
Katalogseite 18



€ 118,90  
149,00

ek-tech

## Kettenzug

Nr. Bezeichnung  
53598 Kettenzug  
TUV/GS geprüft  
Hubkraft:  
2000 kg  
Hubhöhe:  
max 2,5 m



€ 65,90  
99,00

Katalogseite 17

## Stützböcke 2 Stk.

Nr. Bezeichnung  
15875 Stützböcke 3 t  
298/428 mm  
Katalogseite 18



€ 29,90  
41,90

ek-tech

## Radkreuz groß

Nr. Bezeichnung  
74610 Radkreuz groß  
24 x 27 x 32 x 3/4"



€ 34,90  
42,90

ek-tech

Katalogseite 121

## Gewindeschneidsatz

Nr. Bezeichnung  
77279 Gewindeschneidsatz 45-tlg.  
Wolframstahl, titan nitriert  
Bohrer und Schneideisen,  
je 1 Handgewindebohrersatz  
M 6-8-10-12-16-18-20-22-24 mm  
20 Schneideisen  
M 6-8-10-12-14-16-18-20 mm  
für Grob- und Feingewinde,  
1 verstellbares Windeisen,  
1 Gewindebohrerhalter,  
1 Schneideisenhalter,  
1 Adapter f. Schneideisenhalter,  
1 Schlitzschraubendreher 6 mm  
Katalogseite 151



€ 126,90  
166,90

ek-tech

## Spiralbohrer-Satz HSS

Nr. Bezeichnung  
78265 Spiralbohrer-Satz HSS 170-teilig  
titan nitriert  
Bohrer gefertigt nach DIN 338  
rollgewalzt, Kanten geschliffen  
1.0-8.0 mm steigend um 0.5 mm: je 10 Stück  
8.5-10.0 mm steigend um 0.5 mm: je 5 Stück.  
In Metallkassette  
Katalogseite 77



€ 59,90  
74,90

## Stahl-Schraubstock

• 360° Drehteller mit  
3 Befestigungsbohrungen  
• über Knebel arretierbar  
• geschmiedete Ausführung  
• geschraubte Backen



TACTIX

Nr. Bezeichnung  
80992 Stahl-Schraubstock  
150 mm, 11,9 kg  
Katalogseite 140

€ 89,90  
124,90

## 2-Arm-Abzieher

Nr. Bezeichnung  
89150 2-Arm-Abzieher  
min.-max. 20 - 120 mm  
Abzieher für Innen & Außen Kugellager.  
Spannweite außen = 20 - 120 mm  
Spannweite innen = 90 - 180 mm  
Katalogseite 137



€ 38,90  
74,90



## Befüllhilfe (Booster) für PKW-Reifen

- Nr. Bezeichnung  
92546 Befüllhilfe (Booster)  
für PKW-Reifen
- ermöglicht eine Reifenbefüllung bei Reifen, bei denen z.B. Lagerungsbedingt beide Wulstprofile zu eng aneinander liegen
  - max. Druck: 10 Bar, durch Sicherheitsventil begrenzt
  - Druckbehälterinhalt: 18 L
  - Gewicht: ca. 13 kg
  - Abmessungen (Maße ohne Befülltrichter): Ø 260 mm x Breite 420 mm x Höhe 300 mm



€ 108,90  
438,90

## Drucklufttrommel

- Nr. Bezeichnung  
61612 Drucklufttrommel ek
- Schlauchlänge: 15 + 1,5 m
  - Material Schlauch: PVC
  - Schlauch: Ø 9,5 / 15,5 mm
  - Arbeitsdruck: 17 Bar
  - Anschluss: 1/4" BSPT + Euro Schnellkupplung
  - Automatisches Aufrollen
  - Langsamer Einzug, kann an jeder Stelle gestoppt werden
  - Zur Wandmontage
- 97348 Drucklufttrommel ek
- Betriebsdruck max.: 20 bar
  - Schlauch: Ø 12,5 / 18 mm
  - Druckluftanschluss: 1/4"
  - Schlauch: 15 m + 1,5 m
  - Material Schlauch: PVC-Gewebe
  - Für Wandmontage, inkl. Montagehalter
  - seitlich schwenkbar
  - automatischer Aufrollstopp



€ 86,90  
444,90

€ 112,90  
438,90

## Kabelaufroller

- Nr. Bezeichnung  
62776 Kabelaufroller ek
- Kabel: 25 + 3 m  
Kabeltyp: 1,5 mm²  
Leistung: aufgerollt bis 1000 W, ausgezogen bis 2300 W  
Spannung: 230 V  
Schutzklasse: IP44  
Für Wandmontage



€ 139,90  
478,90

## Vorschlaghammer

- Nr. Bezeichnung  
83239 Vorschlaghammer
- 5,4 kg  
mit Fiberglas-Stiel



€ 58,90  
72,90

## Flachmeißel- u. Splintentreiber-Satz

- Nr. Bezeichnung  
83250 Flachmeißel u. Splintentreiber-Satz
- 12-tlg.  
Splintentreiber 2, 3, 4, 5, 6, 8 mm  
Flachmeißel 10, 12, 16 mm  
Durchschlag 2 mm  
Körner 6, 8 mm



€ 28,90  
37,90

## Splintentreiber-Satz

- Nr. Bezeichnung  
78286 Splintentreiber-Satz
- 6-teilig  
200 mm,  
2,5 - 8 mm



€ 19,90  
34,90

## Inbus-Set 9-teilig

- Nr. Bezeichnung  
74204 Inbusset 9-teilig
- 1,5-2,0-2,5-3,0-4,0-5,0-6,0-8,0-10,0



€ 12,90  
15,90

Katalogseite 108

## Inbusnussenset 10-teilig

- Nr. Bezeichnung  
74218 Inbusnussenset 10-teilig
- 1/4": 4-5-6-7-8 mm, Länge: 30 mm
  - 3/8": 10-12-14 mm, Länge: 38 mm
  - 1/2": 17-19 mm, Länge: 48 mm



€ 18,90  
35,90

Katalogseite 117

## Stecknuss-Set lang

- Nr. Bezeichnung  
71756 Stecknuss-Set lang 1/2"
- 8-teilig,  
16-27  
Chrom Vanadium



€ 19,90  
26,90

Katalogseite 115

## Seitenschneider

- Nr. Bezeichnung  
31493 Seitenschneider L = 180 mm



€ 9,90  
12,90

Katalogseite 130

## Seegerringzange

- Nr. Bezeichnung  
31500 Seegerringzange  
für Innen- und  
Außensicherungsringe

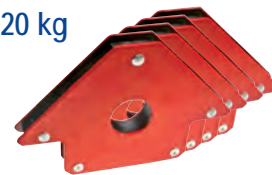


€ 7,90  
9,50

Katalogseite 135

## Kraft-Magnethalter 20 kg

- Nr. Bezeichnung  
A72483 Kraft-Magnethalter
- 4 Stk.  
20 kg



4 Stück  
€ 21,90  
31,60

Katalogseite 146

## COB-LED-Werkstattleuchte

- Nr. Bezeichnung  
91616 COB-LED-Werkstattleuchte
- neueste COB LED Lichtband-Technik für gleichmäßige Ausleuchtung
  - in 9 Stellungen um 180°
  - kippbarer Magnetfuß
  - 2 Magnete an der Rückseite
  - 2 ausklappbare Haken
  - L 280 x 62 x T 43 mm
  - Akku: Lithium 3,7V / 2000mAh
  - LED-Typ: 3W COB LED, IP20
  - Helligkeit: 250 Lumen



€ 34,90  
53,90

Katalogseite 82

## Kleinteile-Magazin

- Nr. Bezeichnung  
60740 Kleinteile-Magazin 4 Boxen
- B 37,8 x T 18 x H 32 cm
- zur Wandmontage geeignet
  - jede der 4 Einheiten besteht aus jeweils 13 anpassbaren Fächern
  - einzelne vertikal & horizontal verriegelbar



€ 29,90  
37,90

Katalogseite 149

## Universal-Werkbank

- Nr. Bezeichnung  
83299 Universal-Werkbank
- max. 100 kg



€ 36,90  
45,90

Katalogseite 140

## Schlagschrauber

Nr. Bezeichnung

- 96933 Schlagschrauber 1/2" 1500 Nm
- 3-stufige Leistungsregulierung für Rechts- und 1-stufig für Linkslauf
  - Präziser Abzug - stufenlose Geschwindigkeitsregulierung
  - Ausgewogener Schwerpunkt
  - Verbundwerkstoff-Aluminiumgehäuse
  - Luftausslass mit Schalldämpfer unten am Griff



€ 76,90  
99,90

97501 Schlagschrauber 3/4" 2000 Nm

- Twin Hammer Schlagwerk
- Verbund- und Aluminiumgehäuse
- Luftausslass mit einem Schalldämpfer
- Zusätzlicher Seitengriff (kann demontiert werden)



€ 269,90  
349,00

Katalogseite 169

## Schlagnuss-Set lang

Nr. Bezeichnung

- 71757 Schlagnuss-Set lang
- 3-teilig, 1/2"
- 17-19-21 CrMo,
- ideal für Leichtmetall-Felgen



€ 15,90  
24,90

Katalogseite 117

## Reifenfülldruckprüfer

Nr. Bezeichnung

- 61283 Reifenfülldruckprüfer
- 100 cm Füllschlauch
  - Ø=80 mm
  - Messbereich 0,7 - 12 Bar
  - geprüft nach CEE86/217



€ 24,90  
32,90

60032 Reifenfülldruckprüfer mit Drehgelenk

- Gummischutz am Manometer verhindert Beschädigungen
- Gummischlauch mit um 360° drehbarer Arbeitsspitze
- Griff zum Aufhängen vorhanden
- 0-12 Bar Bereich wird abgedeckt mit einer Genauigkeit von 0,1 Bar
- Durchmesser des Manometers: 80 mm
- Arbeitsdruck: 0-8 bar - Lufteinlass: 1/4"



€ 28,90  
39,90

Katalogseite 171

## Wartungseinheit

Nr. Bezeichnung

- 10480 Wartungseinheit
- mit Druckregler, Öler und Wasserabscheider
  - Anschluss 1/4" IG
  - max. Druck 10 Bar
  - Temperaturbereich 5 - 60 °C



€ 19,90  
32,90

Katalogseite 171

## Druckregler mit Wasserabscheider

Nr. Bezeichnung

- 62096 Druckregler mit Wasserabscheider 1/2"
- Wassertankinhalt: 80 cm³
- Max. Durchfluss: 3000 l/min
- Max. Versorgungsdruck: 15 bar
- Max. Arbeitsdruck: 10 bar
- Einstellbereich: 0,5 bis 8,5 bar
- Messgewinde: 1/8"



€ 19,90  
28,50

Katalogseite 171

## Batterie Ladegerät DECA FL

mit elektronischer Laderegulierung u. Ladeerhaltung

- Notstrom - kann über längere Zeit mit der Batterie verbunden werden.
- Funkensicher, verpolungssicher & kurzschlussfest
- Mehrstufen-Ladevorgang
- Batterietest - sulfatierte Batterieabfrage
- geeignet für die Werkstatt



€ 189,90  
208,90

- Nr. Bezeichnung
- 89692 Batterieladegerät Deca FL2213D

Katalogseite 13

## Batterietester

Nr. Bezeichnung

- 51377 Batterietester
- analoge Anzeige
- geeignet für 6 und 12 Volt Batterien.
- Prüfungen: Ladezustand, Anlassvermögen, Ladesystemleistung, Anlasserprüfung



ek-tech

€ 28,90  
46,90

62840 Batterietester Digital

- mit LCD Display
  - 12V-Batterietest und 12V/24V-Start-/Ladesystemtest
- Für Batterietypen:
- normale Flüssigbatterie
  - AGM START/STOP-Batterie
  - EFB START/STOP-Batterie
  - GEL-Batterie
  - VRLA-Batterie



€ 91,90  
128,90

Katalogseite 11

## CTEK Batterieladegerät

Nr. Bezeichnung

- 103261 CTEK Batterieladegerät MXS 5.0 12V
- Batterieladegerät mit eingebautem, automatischem Temperatursensor.
- Der AGM-Modus ist ideal für die Maximierung der Leistung & der Lebensdauer der meisten Start/Stop-Batterien.
- Mit 8 Ladeprogrammen/Programmalternativen



€ 119,90  
135,90

103263 CTEK Batterieladegerät MXS 10 12V

- Funktionen: Batteriediagnose, eine spezielle Rekonditionierungsfunktion, Erhaltungsladungsfunktion & einen Temperatursensor für optimiertes Laden.
- Mit AGM-Modus und Ladegerät mit Stromversorgungsfunktion.
- Abnehmbarer Temperatursensor



€ 219,90  
248,90

Katalogseite 12

64259 CTEK Batterieladegerät MXT 14 24V

- Eingang: 220-240 VAC, 50-60 Hz, 2,9 A
- Ausgang: 28.8/31.6/27.2 V, 14 A
- Batteriekapazität: 28-500 Ah
- Ladekategorie: Laden mit Wechselstrom
- Batteriechemie: Blei-Säure
- Startspannung: 2.0 V
- Batterietypen: NASSZELLE, MF, Ca/Ca, AGM, GEL; IP44



€ 349,90  
389,90

## Batterieladegerät und Start Booster

Nr. Bezeichnung

- 38802 Lade-Startgerät 500E
- Netzspannung 230 V,
- Leistung 2,3/11 KW,
- Ladespannung 12/24 V
- Startstrom 800 A
- Gewicht 26 kg



deca

€ 529,90  
599,00

Katalogseite 13

## Start- und Ladegerät

Nr. Bezeichnung

- 63931 Start & Ladegerät S-600 500 Ampere
- 12V + 24V,
  - Schnell- u. Standardladefunktion
  - Eingangsspannung: 230 Volt
  - Frequenz: 50/60 Hz
  - Nennleistung: 1,0 - 6,4 kW
  - Ladespannung: 12/24 Volt
  - max. Anlaufstrom: 500 Ampere
  - Nennladestrom: 60 Ampere
  - Ladestrom: 35-90 Ampere
  - Kapazität geladener Akkus: Ah 15h(min/max): 100-1000
  - Isolationsklasse: H • Sicherung: 100 A
  - Abmessungen: 37,5 x 32,5 x 63,5 cm



€ 318,90  
399,00

Katalogseite 13



## Hallenstrahler LED

Nr. Bezeichnung

**62283 Hallenstrahler-LED dimmbar 100 Watt**  
14500 Lumen Ø=225 mm  
Dieser Hallenstrahler ist ideal für den Einsatz in großen Höhen & eignet sich daher sehr gut als Lagerbeleuchtung. Die Lampe ist dimmbar, hat eine Lichtleistung von 14500 Lumen & ist sehr effizient. Farbtemperatur: 4000 Neutralweiß  
Abstrahlwinkel: 120°  
Einschaltleistung: 100 Watt  
Eingangsspannung: 100 / 270 Volt  
Sicherheitsklasse: I, IP-Schutzart: IP65  
Betriebstemperatur: -20 bis 50°C  
Höhe: 127 mm, Gewicht: 1,90 kg  
Material: Aluminium, Kabellänge: 1 Meter



**€ 99,90**  
~~149,90~~

**62284 Hallenstrahler-LED dimmbar 150 Watt**  
21750 Lumen Ø=275 mm  
Farbtemperatur: 4000 Neutralweiß  
Abstrahlwinkel: 120°  
Einschaltleistung: 150 Watt  
Eingangsspannung: 100 / 270 Volt  
Sicherheitsklasse: I, IP-Schutzart: IP65  
Betriebstemperatur: -20 bis 50°C  
Höhe: 131 mm, Gewicht: 2,70 kg  
Material: Aluminium, Kabellänge: 1 Meter



**€ 136,90**  
~~199,90~~

**62285 Hallenstrahler-LED dimmbar 200 Watt**  
29000 Lumen Ø=275 mm  
Farbtemperatur: 4000 Neutralweiß  
Abstrahlwinkel: 120°  
Einschaltleistung: 200 Watt  
Eingangsspannung: 100 / 270 Volt  
Sicherheitsklasse: I, IP-Schutzart: IP65  
Betriebstemperatur: -20 bis 50°C  
Höhe: 131 mm, Gewicht: 2,70 kg  
Material: Aluminium, Kabellänge: 1 Meter



**€ 186,90**  
~~269,90~~

## LED-Feuchtraumleuchte

- für die Ausleuchtung von Ställen, Reithallen, Werkstätten, etc. • mit LED-T8 Röhre
- Sockel G13 • strahlwassergeschützt und staubdicht (Schutzart IP 65)
- stabiles, schlagzähes Gehäuse aus Polycarbonat
- Farbtemperatur 4000K
- 15.000 Schaltvorgänge
- Leuchte ist nicht dimmbar



Nr.	Bezeichnung	Leistung	Lumen	Abstrahlwinkel	Maße	
96421	LED Feuchtraumleuchte eine T8 Röhre	18W	1800	160°	1265 x 72 x 86 mm	<b>€ 31,90</b> <del>36,90</del>
96422	LED Feuchtraumleuchte 2x 18W zwei T8 Röhren	36W	3600	160°	1265 x 115 x 86 mm	<b>€ 48,90</b> <del>56,90</del>



62265	LED Feuchtraumleuchte Basic-light eine T8 Röhre	18W	1800	120°	1280 x 52 x 68 mm	<b>€ 19,90</b> <del>26,90</del>
62266	LED Feuchtraumleuchte Basic-light zwei T8 Röhren	36W	3600	120°	1280 x 52 x 114 mm	<b>€ 28,90</b> <del>36,90</del>

Das Gehäuse besteht aus ABS & der Deckel aus Polycarbonat. Diese Leuchte eignet sich für feuchte Räume & im Freien (IP65).  
Katalogseite 87

## LED- Kugellampe

Nr. Bezeichnung  
**96934K3 LED-Lampen E27**  
A60, 9 W, 230 V, ~ 50 Hz, 806 Lu, nicht dimmbar  
Katalogseite 88



**3 Stück**  
**€ 4,90**  
~~7,90~~

## LED-T8 Röhre

- bis 65% Energieersparung
- CE & RoHS-Standard
- Lange Lebensdauer
- Umweltfreundlich, kein Gefahrenstoff
- Volle Helligkeit ohne Aufwärmphase



Nr.	Bezeichnung	Watt	Lumen	L mm	
92051	LED T8 Röhre 4000 K AC 100-240 V warmweiß	18	1600 ~ 2100	1200	<b>€ 13,90</b> <del>15,90</del>
92052	LED T8 Röhre 4000 K 100 - 240 V warmweiß	24	2200 ~ 2900	1500	<b>€ 14,90</b> <del>17,90</del>
91871	LED T8 Röhre 6000 K 100 - 240 V Taglicht	24	2200 ~ 2900	1500	<b>€ 17,90</b> <del>21,90</del>

Katalogseite 87

## LED-Strahler mit Bewegungsmelder

Nr. Bezeichnung

**90029 LED Strahler mit Bewegungsmelder 10W**  
• Eingangsspannung: 220 / 240V  
• Arbeitstemperatur: -25°C bis +40°C  
• Lichtfarbe: 4000K • Schaltzyklen: 15.000  
• Befestigung: Verstellbarer Klemmbügel  
• Schutzklasse: IP44 • Leuchtwinkel: ca. 100°  
• Gehäuse: Aluminium, schwarz  
• Energieeffizienzklasse: A+ (eingebaute LED-Lampe)  
• LED-Lichtstrom: 750 Lumen  
• Länge = 150 Breite = 108 Höhe = 54 mm  
• Mit Leuchtmittel, Lichtsensor u. Bewegungsmelder  
• Leuchtmittel nicht austauschbar, nicht dimmbar



**€ 23,90**  
~~28,90~~

**90028 LED Strahler mit Bewegungsmelder 30W**  
• Eingangsspannung: 220 / 240V  
• Arbeitstemperatur: -25°C bis +40°C  
• Lichtfarbe: 4000K • Schaltzyklen: 15.000  
• Befestigung: Verstellbarer Klemmbügel  
• Schutzklasse: IP44 • Leuchtwinkel: ca. 100°  
• Gehäuse: Aluminium, schwarz  
• Energieeffizienzklasse: A+ (eingebaute LED-Lampe)  
• Abdeckmaterial: Glas transparent  
• LED-Lichtstrom: 2250 Lumen  
• Länge = 191 Breite = 180 Höhe = 61 mm  
• Mit Leuchtmittel, Lichtsensor u. Bewegungsmelder  
• Leuchtmittel nicht austauschbar, nicht dimmbar



**€ 41,90**  
~~49,90~~

**90027 LED Strahler mit Bewegungsmelder 50W**  
• Eingangsspannung: 220 / 240V  
• Arbeitstemperatur: -25°C bis +40°C  
• Lichtfarbe: 4000K • Schaltzyklen: 15.000  
• Befestigung: Verstellbarer Klemmbügel  
• Schutzklasse: IP44 • Leuchtwinkel: ca. 100°  
• Gehäuse: Aluminium, schwarz  
• Energieeffizienzklasse: A+ (eingebaute LED-Lampe)  
• LED-Lichtstrom: 3750 Lumen  
• Länge = 660 Breite = 230 Höhe = 240 mm  
• Mit Leuchtmittel, Lichtsensor u. Bewegungsmelder  
• Leuchtmittel nicht austauschbar, nicht dimmbar



**€ 69,90**  
~~81,90~~

## LED-Strahler

Nr. Bezeichnung  
**96482 LED Strahler 10W IP65**  
**96483 LED Strahler 20W IP65**  
**96484 LED Strahler 30W IP65**

**96485 LED Strahler 50W IP65**  
• Nennspannung: 220/240 V  
• Farbtemperatur: 4000 K  
• Verstellbarer Klemmbügel  
• Leuchtwinkel: ca. 110°  
• Gehäuse: Aluminium  
• Energieeffizienzklasse: E  
(Abweichungen bei Farbe & Daten möglich!)



**€ 12,90**  
~~14,90~~  
**€ 17,90**  
~~20,90~~  
**€ 29,90**  
~~38,90~~  
**€ 48,90**  
~~59,90~~



## COB LED Stirnlampe

Nr. Bezeichnung  
**95006 COB LED-Stirnlampe 3W**  
• sehr breite und helle Ausleuchtung  
• Kopfumfang: 50 - 70 cm,  
• Batterie: 3x 1,5V AAA  
Katalogseite 82



**€ 6,90**  
~~9,90~~

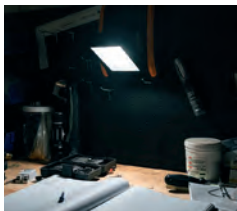
## Arbeitsleuchte

Nr. Bezeichnung

62980 Arbeitsleuchte 20 W universal ohne Akku

- 2.900 Lumen
- Akkubetrieb (18 Volt)
- 2-fach dimmbar (50%, 25%)
- USB-Port zum Aufladen von z.B. Mobiltelefonen
- Kaltweiß (5000K)
- 120° Abstrahlwinkel
- Schutzklasse: III • IP54
- Flimmerfrei • Blendfrei
- kann betrieben werden mit Akkus von: Makita, DeWalt, Bosch, Festool & Milwaukee
- inkl. 4 Adaptern
- B x H x L: 230x220x270 mm

Katalogseite 83



€ 88,90

104,90

## LED-Baustrahler

Nr. Bezeichnung

90031 Baustrahler LED 30W

- inkl. Ständer und Kabel 1,5 m
- Eingangsspannung: 230 V - 50 Hz
- Energieeffizienzklasse: A (eingebaute LED-Lampe)
- LED-Lichtstrom: ca. 2100 Lu
- Farbtemperatur: 4000K
- Leuchtwinkel: > 120° Flutlicht
- Arbeitstemperatur: < 60°C
- Gehäuse: Aluminiumdruckguss
- Schutzklasse: IP 65



€ 44,90

52,90

90032 LED Baustrahler 50W

- inkl. Ständer und 1,5 m langem Kabel
- Eingangsspannung: 230 V - 50 Hz
- Energieeffizienzklasse: A (eingebaute LED-Lampe)
- LED-Lichtstrom: ca. 4000 Lu
- Farbtemperatur: 4000K
- Leuchtwinkel: > 110° Flutlicht
- Arbeitstemperatur: < 40°C
- Gehäuse: Aluminium
- Schutzklasse: IP 65



€ 74,90

89,90

Katalogseite 84

## LED-Hallenstrahler

Nr. Bezeichnung

60080 LED-Leuchte pro 150W 3-reihig  
ca. 19.500 Lm, L 430 x B 430 x H 350 mm

- MultiLED pro ist eine LED-Leuchte, die für die Ausleuchtung von Ställen, Reithallen, Industrie- und Lagerhallen geeignet ist.
- Leuchtwinkel (Halbwertswinkel) pro Modul: 110°
- Lichtausbeute: 120 - 130 lm/W
- Eingangsspannung: 100 - 277 V / 50 - 60 Hz
- Lebensdauer Chip (L70): > 100.000 h
- Dimmfunktion: 1...10 V, 10 V PWM, 0-100 kΩ Widerstand
- Arbeitstemperatur: -40°C bis +50°C
- Farbtemperatur: 5.700 K
- Schutzart: IP 65



€ 298,90

389,90

60081 LED-Leuchte pro 300W 4-reihig

- ca. 36.000 Lm, L 580 x B 298 x H 430 mm
- Lichtausbeute: 120 - 130 lm/W
- Leuchtwinkel (Halbwertswinkel) pro Modul: 110°
- Lebensdauer Chip (L70): > 100.000 h
- Eingangsspannung: 100 - 277 V / 50 - 60 Hz
- Dimmfunktion: 1...10 V, 10 V PWM, 0-100 kΩ Widerstand
- Arbeitstemperatur: -40°C bis +50°C
- Farbtemperatur: 5.700 K
- Schutzart: IP 65



€ 449,90

529,90

Katalogseite 86

## LED-Handleuchte

Nr. Bezeichnung

97694 LED Handleuchte Akku 16LED 16W

- 16 Stk. superhelle LEDs, 16 W
- 1128 Lumen, 6000 K
- Schutzart: IP65
- Funktionen: Ein 100%, 50%, SOS und Flash
- Strahlmuster: Flutlicht
- Akku: 7,4 V 4400MAH aufladbare Li-Batterie
- Ladegerät: DC 12 V, AC 110-220 V DC und AC Adapter
- Extra lange Lebensdauer mit starkem Magnet
- Linse PMMA
- Robustes PC-Gehäuse

Katalogseite 82



ek-tech

€ 36,90

56,90

## LED-Werkstattleuchte

Nr. Bezeichnung

62255 Werkstatteuchte LED-COB 3 Watt

- Hochglanzpolierter Lampenreflektor für einen breiteren Beleuchtungsbereich
- schnelles Ein- & Ausschalten
- Arbeitszeit bis zu 3 Stunden
- Lichtstrom: 160 Lumen
- Batterie: Lithium-Ionen, 3,7 Volt DC, 1900 mAh Li
- 12V Stecker für Zigarettenanzünder
- 12V Ladegerät

Katalogseite 81



€ 29,90

38,90

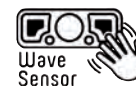
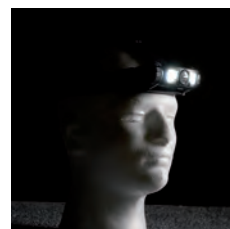
## Wiederaufladbare LED-Stirnlampe

Nr. Bezeichnung

62281 Wiederaufladbare LED-Stirnlampe

- Durch den starken Magneten kann die Lampe leicht vom Stirnband getrennt & auf einer Metalloberfläche angebracht werden. Dank des eingebauten Sensors kann die Lampe ohne Berührung ein- & wieder ausgeschaltet werden.
- Lumen: 250, Farbtemperatur: 6000 Kaltweiß
- Abstrahlwinkel: 110°, Flimmerfrei
- Leistung: 7,00 Watt
- Eingangsstrom: 1,00 Ampere
- Sicherheitsklasse: III
- Erfassungswinkel: 120°
- Batteriedetails: Batterietyp Lithium-Ionen von Samsung 2600 mAh, 3,70 Volt, 9,62 Watt
- Ladezyklen: ca. 500
- IP-Schutzart: IP54
- L: 90 mm, H: 41 mm, B: 55 mm
- Gewicht: 0,17 kg
- Materialgehäuse: ABS + PC
- Ladekabel: 1 Meter, rot & USB Anschluss

Katalogseite 83



Wave Sensor



€ 45,90

53,90

## LED Stirnlampe

Nr. Bezeichnung

99403 LED Stirnlampe 6W

- Wasserfestigkeit: IP44
- Lichtstrom: 400 lm
- Zusatzfunktion: Dimmbar (100%, 20% & S.O.S Funktion)
- Lichtfarbe: 5.000 K Cool White
- benötigt werden 3 x AA Batterien (nicht im Lieferumfang enthalten!)

Katalogseite 83



€ 26,90

31,90

## LED-Akku Strahler

Nr. Bezeichnung

96412 LED Akku Strahler 20W

- inkl. Li-Ion Akku 7,4V, 6600 mA und Ladegerät
- Akku-Betriebsdauer: ca. 4 h
- Energieeffizienzklasse: A
- LED-Lichtstrom: ca. 1350 Lumen
- Farbtemperatur: 6500K
- Leuchtwinkel: 120°
- Gehäuse: Aluminium
- Schutzart: IP65 Klasse 3
- Maße Lampe: 145x185x125 mm
- Maße Gestell: 220x190x270 mm

Katalogseite 84



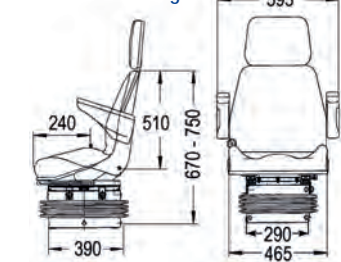
€ 69,90

83,90



## Ökoprofi-Gesundheitssitz

- Längsverstellung 190 mm
- Höhenverstellung 80 mm
- Rückenlehnen-Neigungsverstellung 30°
- Lendenwirbelstütze
- Für Luftsitz: automatische Gewichtseinstellung
- eingebauter Kompressor 12V
- Horizontalfederung



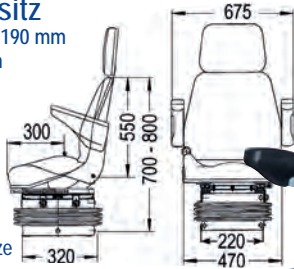
Nr. Bezeichnung  
53001 Luftsitz Stoff schwarz  
(ohne Armlehne, Kopfstütze  
und Sicherheitsgurt)  
Katalogseite 3



€ 699,90  
769,90

## Gesundheitssitz

- Längsverstellung 190 mm
- Federweg 100 mm
- Gewichts- und Höheneinstellung 40 - 120 kg
- Rückenlehne Neigungsverstellung 30°
- Mechanische Lendenwirbelstütze
- Kunstleder
- Verstellbare Armlehnen
- Verlängerbare Rücklehne
- Totmannschalter



Nr. Bezeichnung  
63982 Gesundheitssitz

€ 389,00  
649,00

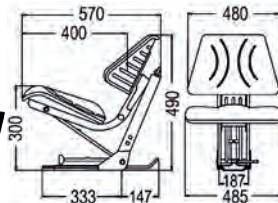


## Traktorsitz

zu Steyr Plus Serie

- Längsverstellung 150 mm
- Federweg 80 mm
- Gewichtseinstellung 50 - 130 kg

Nr. Bezeichnung  
80647 Traktorsitz  
mechanisch gefedert  
passend zu Steyr Serie Plus  
Katalogseite 5



€ 154,90  
474,90

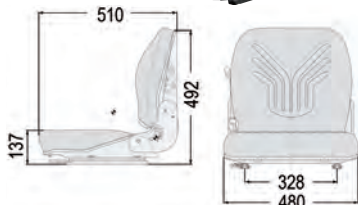
## Sitz B12

Der B12 in der „Black Edition“ für Gabelstapler und kleine Baumaschinen!

- für Fahrzeuge mit extrem beengten Einbauverhältnissen
- niedrigst gefederter Sitz mit Gewichtseinstellung
- guter Federungskomfort für entspanntes, ermüdungsfreies Arbeiten
- Federungssystem ist platzsparend in der Rückenlehne untergebracht



Nr. Bezeichnung  
G5347 Grammer B12 1127770  
• Material: Kunstleder  
• Federung: Mechanisch  
• Federweg: 40 mm  
• Gewichtseinstellung: 50 - 120 kg  
• Längsenstellung: 150 mm  
• Rückenlehnen Neigungeinstellung: stufenlos 15°



€ 196,90  
248,90

Katalogseite 6

## Universalsitz

- Längsverstellung 150 mm
- Federweg 80 mm
- Gewichtseinstellung 50 - 120 kg
- zum Aufklappen
- Sitzmaße 350 x 450 mm

Nr. Bezeichnung  
78314 Sitz klappbar

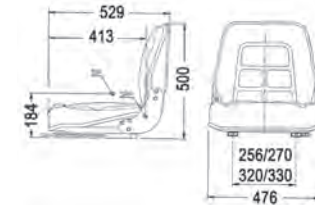
Katalogseite 5



€ 128,90  
148,90

## Staplersitz MUL012

- Federweg 40 mm • Längsverstellung 150 mm
- Rückenlehnen-Neigungsverstellung 0° - 15°

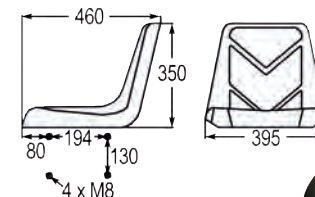


Nr. Bezeichnung  
38026 Stapler und Baumaschinensitz  
mit Bezug Kunstleder schwarz  
und Totmannschalter eingebaut  
Katalogseite 5



€ 148,90  
466,80

## Rasenmäher-Traktor-Sitz



Nr. Bezeichnung  
35627 Sitz für Rasenmähertraktor  
Katalogseite 6



€ 62,90  
75,80

## Schonbezug

Nr. Bezeichnung  
53099 Schonbezug Stoff 3-teilig  
mit Kopfstütze  
passend zu Grammer  
Maximo M, L

Katalogseite 7



€ 59,90  
69,90

## Sitzpolster

Nr. Bezeichnung  
87669 Rückenpolster  
zu Grammer LS95  
verwendbar anstelle  
von 132879 DS85/LS95  
87668 Sitzpolster  
zu Grammer LS95  
verwendbar anstelle  
von 119494 DS85/LS95  
Katalogseite 9



€ 99,90  
125,90



€ 99,90  
124,90

## Sitzschalen

Nr. Bezeichnung  
87391 Sitzschale Blech, hohe Form,  
passend zu Steyr T80/84  
00033 Sitzschale Blech  
Breite: 400 mm  
mit 2 Schrauben  
M12  
Katalogseite 10



€ 129,90  
148,90

€ 20,90  
26,90



## Batterietrennschalter

Nr. Bezeichnung  
60334 Batterietrennschalter 300 A  
- max. Anzugsstrom:  
1000 Ampere (für 5 sec)  
- Verkrafteter Dauerstrom: 300 A  
- Gehäuse aus Thermoplast  
Katalogseite 518



€ 26,90  
33,50

## Radio JVC

Nr. Bezeichnung  
96335 Radio-JVC  
USB/MP3/RDS/AUX/rot  
Einbautiefe 11 cm



Katalogseite 515



€ 84,90  
449,90

## LED-Scheinwerfer 123 Watt

### Technische Daten

Licht-Ausgang: 12.300 Lumen  
Eingangsspannung: 10-30 V DC  
Schutzart: IP68  
LEDs: 41 LED 3 Watt Osram  
hohe Intensität  
Farbtemperatur: 6000K  
Material: Aluminiumgehäuse,  
Glas, PMMA  
Lebensdauer: ca. 30.000 Stunden  
Halterung: Neigungsverstellbarer  
Klemmbügel Edelstahl



Nr. Bezeichnung  
62906 LED-Scheinwerfer 123 Watt  
Katalogseite 549

€ 19,90  
25,90

## LED-Scheinwerfer 45 Watt

### Arbeitsscheinwerfer

Licht-Ausgang: 4500 Lumen  
Eingangsspannung: 10-30 V DC  
Farbtemperatur: 6000 K  
Schutzart: IP68  
Leds: 15 LED 3 Watt,  
hohe Intensität  
Halterung: Neigungsverstellbarer  
Klemmbügel  
Material: Aluminiumgehäuse,  
PMMA

ek-tech



CE/UKCA/RoHS/R10

Nr. Bezeichnung  
62852 LED-Scheinwerfer  
Katalogseite 549

€ 28,90  
35,90

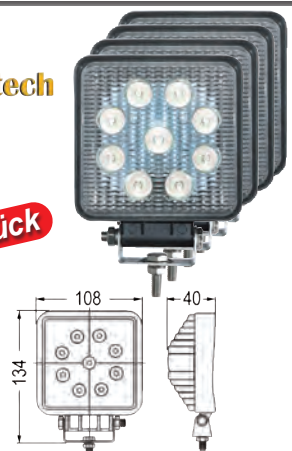
## LED-Scheinwerfer 27 Watt

### Arbeitsscheinwerfer - breiter Strahl

Licht-Ausgang: 1620 Lumen  
Eingangsspannung: 10-30 V DC  
Stromverbrauch: 1,8 A bei 12 V DC, 22 W -  
0,9 A bei 24 V DC, 22 W  
Schutzart: IP68  
Wechselb.Polarität: geschützt  
Leds: 9 Leds 3 W,  
hohe Intensität  
Arbeitstemperatur: ca. 60° Leuchtwinkel  
bis 60°C  
Halterung: Neigungsverstellbarer  
Klemmbügel  
Material: Aluminiumgehäuse,  
Glas PMMA  
Gewicht: 600 g

ek-tech

4 Stück



Nr. Bezeichnung  
A80527 LED-Scheinwerfer  
Katalogseite 548

€ 59,90  
87,60

## Glühkerze

Nr. Bezeichnung  
54062 Glühkerze 1,7V 43A  
passend zu T80,84,86,180,182,280,380  
Katalogseite 643



€ 34,90  
45,90

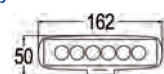
## LED-Spot-Scheinwerfer 18 Watt

### Arbeitsscheinwerfer

Licht-Ausgang: 1440 Lumen  
Eingangsspannung: 10-30 V DC  
Farbtemperatur: 6000K, Schutzart: IP678  
Leds: 6 Leds mit je 3 W, hohe Intensität  
Halterung: Neigungsverstellbarer Klemmbügel  
Material: Aluminium, Polycarbonat & rostfreier Stahl



Nr. Bezeichnung  
97898 LED-Spot Scheinwerfer  
Katalogseite 548



€ 17,90  
21,90

## LED-Leuchtbalken 72 Watt

Arbeitsscheinwerfer, 60° breiter Strahl  
Licht-Ausgang: 4320 Lumen, IP65  
Eingangsspannung: 9-32 V DC  
Wechselbare Polarität: geschützt  
Stromverbrauch: 4,2 A bei 12 V DC,  
72W -2,2 A bei 24 V DC, 72W  
Leds: 24 Leds 3 Watt, hohe Intensität  
Material: Aluminiumgehäuse, Glas PMMA



Nr. Bezeichnung  
83547 LED-Leuchtbalken 325 x 78 mm  
Katalogseite 550

€ 44,90  
69,90

## LED-Arbeitsscheinwerfer

Nr. Bezeichnung  
98303 LED Arbeitsscheinwerfer 3280 Lumen  
Licht: 30 x 2W LEDs Spannung: V10 - 30V  
B = 182,5 mm H = 102 mm T = 61 mm  
Rauschunterdrückung: Ja  
IP: IP69 Kabellänge: 1000 mm  
Stromverbrauch 12V: 1.91 A, 24V: 0.95 A  
passend zu Case, Deutz, Fendt, MF, Steyr  
Katalogseite 536



€ 55,90  
73,90

## Blitzleuchte

Nr. Bezeichnung  
60502 Blitzleuchte LED  
12V-24V, mit Magnet  
Ø = 135 mm  
H = 80 mm



ek-tech

Katalogseite 544

€ 29,90  
38,90

## Anhängerleuchten

Nr. Bezeichnung  
75991 Anhängerleuchten LED  
mit Magnet  
Kabel 7,5 m  
mit Magnet rückseitig  
Kabel 7,5 m mit Stecker  
Zwischenkabel 2,2 m  
Katalogseite 539



€ 39,90  
48,90

## Scheinwerfer 130 mm

Nr. Bezeichnung  
77865 Scheinwerfer rechts  
77866 Scheinwerfer links  
passende Lampe: 1 x 00295, 1 x 51742  
mit Rohrbefestigung 24 mm  
Katalogseite 532



je € 39,90  
49,90

## Hauptscheinwerfer

Nr. Bezeichnung  
36549 Hauptscheinwerfer re./li.  
ohne Standlicht  
passend zu Steyr Serie 80,  
Fendt, Reform  
passende Lampe: 1 x 00295  
Katalogseite 538



€ 29,90  
36,90

## Rückleuchten

Nr. Bezeichnung  
51174 Rückleuchte Ø 60  
passende Lampe: 1 x 51737



€ 13,90  
15,90

50376 Rückleuchte rot 115 x 60  
passende Lampe:  
1 x 00397  
Katalogseite 531



€ 16,90  
20,40



## Starter

Nr. Bezeichnung Volt KW Zähne

22046 Starter 12 2,8 10  
Winkel R52°  
Löcher 3L, 146  
passend zu Ford-New Holland: 2000, 2310, 2600,  
2610, 2910, 3000, 3430, 3600, 3610, 3910, 3930,  
4000, 4100, 4110, 4130, 4600, 4610, 4630, 4830



€ 208,90  
248,90

53285 Starter 12 3 9  
Winkel R35°  
Löcher 2L 105



€ 208,90  
248,90

passend zu Deutz Agrocompact 60, 70, 80, 90  
Hürleimann: 356, 468, 478, 478-80, 488-90, 5116, 5116T, 6170, ...  
Lamborghini: 704, 804, 854, 874, 880, 904, 950, 955, 956, 1056, ...  
Same: Antares 110, 130, 150, Dorado 70, Explorer 70, 80, 90, ...  
Steyr: 8100, 8110, 8120, 8130

51729 Starter 12 2,7 10  
Winkel R45°  
Löcher 3L 146 (Lucas LRS190)



€ 199,90  
232,90

passend zu David Brown: 990,996,1290,1294,1394,1490, ...  
Eicher: 3153,3555,4060,4072,5336  
Hürleimann: A30,A40,A45,A50,A55,A60,B40,B41,P60  
Landini: 50,5560,5860,60,6060, ... Lindner: alle 3 Zylinder  
MF: 35,65,124,133,135,140,145,148,152,154, ...

97412 Getriebestarter 12 3,0 9  
Winkel L55°  
Löcher 3L 146



€ 218,90  
279,90

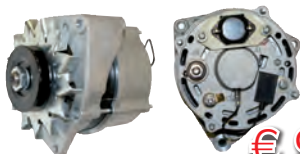
passend zu NH - Fiat - Ford: 3435, 3935, 4135, 4635, 4835, 5635, ...  
Fiat: 45-66, 50-66, 55-66, 55-66, 55-88, 55-90, 60-46, 60-56, ...  
Case IH: AVJ: 70 JX: 55, 60, 65, 70, 70U, 75, 80, 80U, 90, 90U, 95, ...

Katalogseiten 588/589/591

## Lichtmaschinen

Nr. Bezeichnung

78132 Lichtmaschine 14V 65A  
mit Riemenscheibe einfach  
Ø 73 x 9,7 mm,  
A = 56,0 mm B = 8,2 mm  
passend zu Deutz, Steyr



€ 92,90  
108,90

78135 Lichtmaschine 14V 33A  
mit Riemenscheibe einfach  
Ø 73 x 9,7 mm,  
A = 56,0 mm B = 8,2 mm



€ 91,90  
108,90

passend zu Case-IH: 554, 644, 743, 744, 745S, 844, ...  
Deutz: D50, 2505, 3005, 4005, 4505, 5005, 5505, 6005, ...  
Schlüter: Profitrac 2000 TVL, Super 1300 VL, 1600TVL, ...  
Katalogseite 600

41854 Lichtmaschine 14V 11A  
passend zu MF 35,135,148,65,765,  
155,158,165,168,175,178,185,188;  
(passender Regler 41246)



€ 79,90  
95,90

Katalogseite 602

## Hupen

Nr. Bezeichnung

00437 Hupe 12 V



€ 5,49  
6,50

01354 Horn 12 V



€ 6,90  
8,90

87605 Oldtimer Horn  
12-Volt, 110 dB



€ 16,90  
20,90

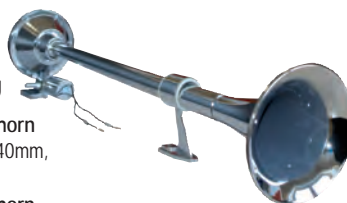
Katalogseiten 576/577

## Kompressorhorn

(Ohne Kompressor)

Nr. Bezeichnung

80816 Kompressorhorn  
12V 200Hz 640mm,

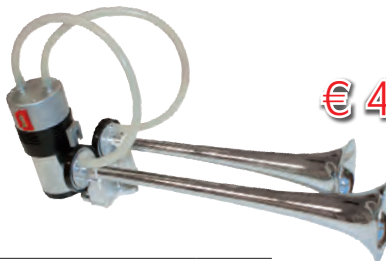


€ 35,90  
46,10

80817 Kompressorhorn  
12V 180Hz 740mm,

€ 39,90  
51,90

80818 Horn  
mit Kompressor  
12V



€ 42,90  
52,90

63949 Horn  
mit Kompressor  
3-fach 12V  
e-mark



€ 24,90  
29,90

63950 Horn doppelt 2-fach  
12V-24V e-mark



€ 19,90  
25,90

Katalogseite 576

Nr.	Bezeichnung	Dimension	PR	
94864	AS-Frontreifen	4.50-16	4	99,90
94865	AS-Frontreifen	5.00-16	6	91,90
94866	AS-Frontreifen	5.50-16	6	84,90
94867	AS-Frontreifen	6.00-16	6	94,90
94868	AS-Frontreifen	6.50-16	6	120,90
94869	AS-Frontreifen	7.50-16	8	134,90
94870	AS-Frontreifen	7.50-18	8	175,90
94871	AS-Frontreifen	6.00-19	6	130,90
94872	AS-Frontreifen	6.50-20	8	160,90

€ 64,90  
€ 78,90  
€ 69,90  
€ 79,90  
€ 108,90  
€ 118,90  
€ 159,90  
€ 114,90  
€ 148,90

Nr.	Bezeichnung	Dimension	PR	
94874	AS-Frontreifen	5.00-15	4	89,90
94875	AS-Frontreifen	5.50-16	6	92,90
94876	AS-Frontreifen	6.00-16	6	119,90
94877	AS-Frontreifen	6.50-16	6	124,90
94878	AS-Frontreifen	7.50-16	6	120,90
94879	AS-Frontreifen	9.00-16	10	230,90

€ 74,90  
€ 81,90  
€ 95,90  
€ 105,90  
€ 112,90  
€ 198,90

Katalogseite 302

## Hydraulischer Oberlenker ECO

mit Fanghaken, Kugelaug, Fangkugel,  
Hydraulikschläuche und Sperrblock



Nr.	Bezeichnung	L	S	R	H	D	
62859	Oberlenker Kat. II	510/690	35	73	41	25,8	€ 214,90 239,90
62860	Oberlenker Kat. II	564/800	35	80	41	25,8	€ 239,90 269,90
62861	Oberlenker Kat. II Katalogseite 314	610/895	35	80	41	25,8	€ 259,90 289,90

## Unterlenkerfanghaken

Nr. Bezeichnung  
52885 Haken Kat. II leicht  
A = 105, B = 80, D = 56  
rechts und links verwendbar  
mit innenliegender Mechanik  
Katalogseite 316



€ 94,90  
110,90

## Oberlenker passend zu Steyr

Nr.	Bezeichnung	L	G	L1	d	h	
92315	Oberlenker Kat. II passend zu Steyr 35700740035 Katalogseite 313	560/770	M28 x 3	410	25,6	43,8	€ 65,90 79,90

## Oberlenker Standard

Nr.	Bezeichnung	L	G	R	H	D	
00074	Oberlenker Kat. I/II	480/680	M27 x 3	360	44-51	19/25,4	€ 29,90 35,90
19678	Oberlenker Kat. II Katalogseite 313	470/720	M30 x 3	350	51	25,4	€ 35,90 42,50

## Hubstreben

Nr.	Bezeichnung						
80672	Hubstrebe verstellbar Gabel 28 mm, L min 525 mm passend zu Steyr Serie 80						€ 239,90 289,90
92429	Hubstrebe Gabel = 42 mm L = 600 - 680 mm passend zu Steyr Serie 80 Katalogseite 325						€ 284,90 334,90

## Ackerschienen

Nr.	Bezeichnung	L	B	S	D	F	
12525	Ackerschienen Kat. I	770	63	25	22	22	€ 42,90 50,90
09089	Ackerschienen Kat. II Katalogseite 316	800	75	30	28	22	€ 68,90 80,90

## Anhängevorrichtung

Nr.	Bezeichnung						
53697	Anhängevorrichtung drehbar, für Anhängelbolzen Ø 32 mm passend zu Steyr 295930002 Katalogseite 275						€ 99,90 119,90

## Kraftstofffilter

Nr. Bezeichnung  
A02042 Kraftstofffilter  
verwendbar anstelle von:  
WK842/2 161500080043  
3132428R2 1013  
161500080043 WK8422  
1012 KC18 5006 BF5587D  
S8500NR 2435100



3 Stück

€ 19,90  
24,60

A84598 Kraftstofffilter Ö296  
verwendbar anstelle von:  
P917x / CAV296



3 Stück

€ 9,90  
11,70

Katalogseite 249/250

## Dieselfiltergehäuse

Nr. Bezeichnung  
06271 Dieselfiltergehäuse  
einfach kpl.  
passend zu MF  
2656615 / 883786M91



€ 26,90  
32,90

11084 Dieselfiltergehäuse  
doppelt kpl.  
passend zu MF  
2656818 / 1446891M91  
Katalogseite 257



€ 39,90  
51,90

## Luftfiltereinsatz

Nr. Bezeichnung  
61836 Luftfiltereinsatz  
passend zu Steyr T80  
verwendbar anstelle: 186190701  
Katalogseite 261



€ 15,90  
21,90

## Kraftstoffpumpe

Nr. Bezeichnung  
80361 Kraftstoffpumpe 12V  
verwendbar anstelle von: AL78405  
passend zu JD 6100, 6200, 6300, 6400, 6500,  
6600, 6800, 6900, 6010, 6110, 6210, 6215, 6310, 6410,  
6510, 6515, 6610, 6810, 6910, 69105, 6205, 6505, ...  
Katalogseite 649



€ 25,90  
33,90

## Kraftstoffpumpe

Nr. Bezeichnung  
03680 Kraftstoffpumpe  
verwendbar anstelle von:  
04230294 / 04231021 / 04157698  
passend zu Deutz Serie 06, DX,  
Agro Star, Agro Prima, Agro Xtra



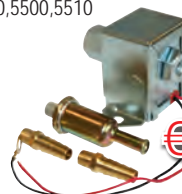
€ 23,90  
29,90

90017 Kraftstoffpumpe 12 V  
Fördermenge max. 128 l/h  
Druck max. 0,45 bar  
Ansaughöhe 0,3 m selbstsaugend  
Anschlussnippel Ø 6,5 mm  
verwendbar anstelle von: AH130127  
passend zu JD 5300, 5310, 5400, 5410, 5500, 5510



€ 68,90  
97,90

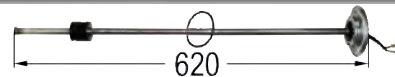
96054 Universal-Kraftstoffpumpe 12V  
Anschlussnippel 6,5 mm  
Druck max. 0,45 bar  
Fördermenge max. 113,6 l/h  
Ansaughöhe 0,6 m selbstsaugend  
Katalogseite 647, 651



€ 32,90  
39,90

## Tankgeber

Nr. Bezeichnung  
54132 Tankgeber L = 620 mm  
passend zu Serie 80 SK2  
Katalogseite 654



€ 214,90  
238,90



## Monoblocke Typ „A“

ek-tech

Nr.	Bezeichnung	Druck max. (Bar)	Leistung L/min.	Anschluss
-----	-------------	------------------	-----------------	-----------

64106	Monoblock Type „A“ 1 Hebel	250	40	3/8"
64111	Monoblock Type „A“ 2 Hebel	250	80	3/8"

64107	Monoblock Type „A“ 2 Hebel	250	40	3/8"
64112	Monoblock Type „A“ 3 Hebel	250	80	3/8"

64108	Monoblock Type „A“ 3 Hebel	250	40	3/8"
64113	Monoblock Type „A“ 4 Hebel	250	80	3/8"

64109	Monoblock Type „A“ 4 Hebel	250	40	3/8"
-------	-------------------------------	-----	----	------

64110	Monoblock Type „A“ 5 Hebel	250	40	3/8"
-------	-------------------------------	-----	----	------

64114	Monoblock Type „A“ 2 Hebel, mit Schwimmstellung	250	40	3/8"
-------	--	-----	----	------

64115	Monoblock Type „A“ 2 Hebel, mit Schwimmstellung	250	80	3/8"
-------	--	-----	----	------

€ 51,90

€ 86,90

€ 75,90

€ 128,90

€ 105,90

€ 168,90

€ 132,90

€ 161,90

€ 99,90

€ 149,90

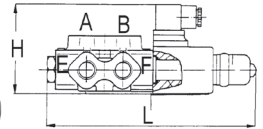
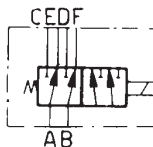
## Hydraulik Zylinder doppelwirkend



Nr.	Bezeichnung	R/K mm	Hub mm	L mm	ID mm	B/D mm	G Zoll	€
50169	HD-Zylinder	40/25	100	270	20,5	40/50	3/8	89,90
50170	HD-Zylinder	40/25	200	370	20,5	40/50	3/8	95,90
50171	HD-Zylinder	40/25	300	470	20,5	40/50	3/8	99,90
50172	HD-Zylinder	50/30	100	300	25,5	45/60	3/8	99,90
50173	HD-Zylinder	50/30	200	400	25,5	45/60	3/8	105,90
50174	HD-Zylinder	50/30	300	500	25,5	45/60	3/8	116,90
50175	HD-Zylinder	50/30	400	600	25,5	45/60	3/8	126,90
50176	HD-Zylinder	50/30	500	700	25,5	45/60	3/8	134,90

Katalogseite 343

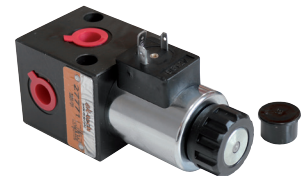
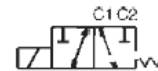
## 6/2 - Wegeventil mit elektromagnetischer Betätigung



Nr.	Bezeichnung	Leistung L/min.	Anschluss	Volt	L	Druck max (Bar)	€
27775	Wegeventil	50	3/8"	12	181	300	78,90

Katalogseite 350

## 3-Wegeventil mit elektromagnetischer Betätigung



Nr.	Bezeichnung	Leistung L/min.	Anschluss	Volt	Druck max. (Bar)	€
27771	Wegeventil	50	3/8"	12	300	138,90

27772	Wegeventil	70	1/2"	12	300	148,90
-------	------------	----	------	----	-----	--------

Katalogseite 350

## Wegeventil CETOP Wegeventil NG06

elektromagnetisch betätigt, Anschlusslochbild nach UNI ISO 4401-03-02-0-94, max. Betriebsdruck: 320 bar, Anschluss T: 250 bar, max. Volumenstrom: 60 l/min.

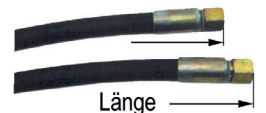


Nr.	Bezeichnung	Volt	Kolben-typ	Über-deckung	€
17064	4/3 Wegeventil	12V	04	-	98,90

Katalogseite 349

## Hydraulikschläuche kpl.

Hochdruckschlauch NW10 mit zwei Stahleinlagen



Nr.	Bezeichnung	Gewinde	zu Rohr	Länge mm	€
50036	Schlauch	M18 x 1,5 gerade	12L	1000	11,90
50037	Schlauch	M18 x 1,5 gerade	12L	1200	13,90
50038	Schlauch	M18 x 1,5 gerade	12L	1400	14,50
50039	Schlauch	M18 x 1,5 gerade	12L	1600	16,90
50040	Schlauch	M18 x 1,5 gerade	12L	1800	17,50
50041	Schlauch	M18 x 1,5 gerade	12L	2000	18,90
50042	Schlauch	M18 x 1,5 gerade	12L	2500	21,90
50043	Schlauch	M18 x 1,5 gerade	12L	3000	23,50
50355	Schlauch	M18 x 1,5 gerade	12L	4000	32,90
50353	Schlauch	M18 x 1,5 gerade	12L	5000	39,90
86426	Schlauch	M18 x 1,5 gerade	12L	6500	52,90
86410	Schlauch	M18 x 1,5 gerade	12L	8000	61,90

Katalogseite 332

## Schnellkuppler

Nr. Bezeichnung  
50416 Schnellkuppler 206  
Mobilteil 2x3/8"



**Faster**  
**€ 148,90**  
~~164,90~~

50419 Schnellkuppler 506  
Mobilteil 4x3/8"



**€ 218,90**  
~~245,90~~

Katalogseite 330

## Zusatzsteuergerät zu System SB7

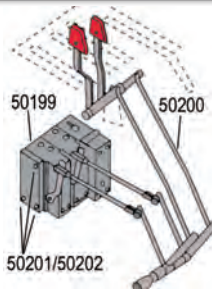
Nr. Bezeichnung  
50199 Zusatzsteuergerät zu System SB7  
einfachwirkend und doppelwirkend  
verwendbar mit Schwimmstellung  
**passend zu Case IH, Fendt,  
Lindner, Steyr**  
Katalogseite 357



**€ 348,90**  
~~386,90~~

## Universal Hebelsatz

Nr. Bezeichnung  
50200 Univ. Hebelsatz  
zu Steyr Serie-80



**€ 94,90**  
~~112,90~~

Katalogseite 357

## Kupplungs-Stecker mit Außengewinde

Nr.	Bezeichnung	Ø	G	zu Rohr
A03544	Kupplungs-Stecker	20,5	M 18 x 1,5	12L
A03546	Kupplungs-Stecker	20,5	M 22 x 1,5	15L

Katalogseite 327



**2 Stück**

**Faster**

**je € 8,90**  
~~10,40~~

## Kupplungs-Muffe mit Außengewinde

Nr.	Bezeichnung	BG	G	zu Rohr
03545	Kupplungs-Muffe	3	M 18 x 1,5	12L
03547	Kupplungs-Muffe	3	M 22 x 1,5	15L

Katalogseite 327



**2 Stück**

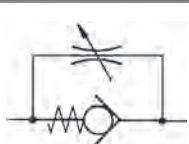
**Faster**

**je € 18,90**  
~~21,80~~

## Nadel-Drosselventil

Nr.	Bezeichnung	Anschluss	Leistung L/min.
04199	Nadel-Drosselventil einseitig gedrosselt	3/8"	30 l/min
04186	Nadel-Drosselventil beidseitig gedrosselt	3/8"	30 l/min

Katalogseite 351



**€ 29,90**  
~~43,90~~

**€ 24,90**  
~~34,90~~

## Blockkugelhahn mit Außengewinde, max Druck 500 bar

Nr. Bezeichnung  
A50157 Blockkugelhahn  
G: M18x1,5 zu 12mm Rohr  
A50158 Blockkugelhahn  
G: M22x1,5 zu 15mm Rohr  
Katalogseite 308

**2 Stück**



**€ 31,90**  
~~37,80~~

**€ 32,90**  
~~39,80~~

## Standard Hydraulikpumpe

Nr. Bezeichnung  
05563 Standard HD-Pumpe re.  
51,4 cm³  
Baugr. 3



**€ 289,90**  
~~348,90~~

Katalogseite 344

## Hydraulikpumpe

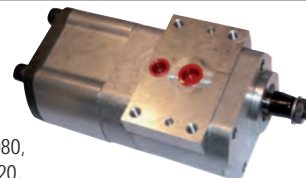
Nr. Bezeichnung  
22663 Hydraulikpumpe  
verwendbar anstelle von:  
83925509/ E1NN600AA  
/ 83996272/ E1NN600AB  
**passend zu Ford TW5, 15, 25, 35, 5610S,  
6610S, 6810S, 7610S bis Bj. 4/99, 2600,  
3600, 2310, 2610, 3600, 3610, 5110, 5610, 6410,  
6610, 6710, 6810, 7010, 7410, 7610, 7710, 7810,  
7810S, 7910, 8010, 8210, 8530, 8630, 8730, 8830**  
Katalogseite 353



**€ 318,90**  
~~438,90~~

## Tandempumpe

Nr. Bezeichnung  
41707 Tandempumpe  
verwendbar anstelle von: 3382280M1  
**passend zu MF 3050-3060, 3065, 3070, 3080,  
3090, 3095, 3100, 3115, 3120, 3125, 6110, 6120,  
6130, 6140, 6150, 6160, 6170, 6180, 6190, 6235,  
6245, 6255, 6260, 6265, 6270, 6280, 6290**  
Katalogseite 354



**€ 319,90**  
~~399,90~~

## Hydraulikpumpe

Nr. Bezeichnung  
50189 Hydraulikpumpe li.  
21 l/min bei 1500 1/min  
verwendbar anstelle von: Bosch  
510520309/ 510525335/ HYZFR111CL101  
**passend zu Steyr Plus 540, 545, 548, 548a,  
190 am M-Nr.: 7522**  
Katalogseite 348



**€ 148,90**  
~~174,80~~

## Pistole Profi

Nr. Bezeichnung  
55822 Pistole Profi ST-2600  
Gewinde 3/8 IG  
mit Drehgelenk  
Lanze 1/4 IG, Hebelübersetzung  
Katalogseite 416



**€ 74,90**  
~~84,90~~

## HD-Reiniger-Schlauch

passend zu Kärcher

Nr. Bezeichnung  
50511 HD-Reiniger Schlauch 10 m  
210 bar 150°  
50485 HD-Reiniger Schlauch 15 m  
210 bar 150°  
50583 HD-Reiniger Schlauch 20 m  
210 bar 150°  
2 x M 22 x 1,5 mit Überwurfmutter  
Katalogseite 415



**€ 58,90**  
~~73,40~~

**€ 78,90**  
~~102,20~~

**€ 98,90**  
~~129,90~~

## Schauminjektor

Nr. Bezeichnung  
89936 Schauminjektor 2 l  
• 1/4" IG, max. 220 bar und 60 °C  
• Lanze mit Dosierung und Flasche  
Der besonders chemiebeständige  
Edelstahlinjektor sorgt für eine optimale Luft-  
Reinigungsmittelvermischung und somit für  
ein optimales Schaumergebnis.  
Um die Chemiedosierung zu reproduzieren, kann  
man fünf definierte Dosierpositionen einstellen.  
Katalogseite 417



**€ 84,90**  
~~99,90~~



## Komplettrad

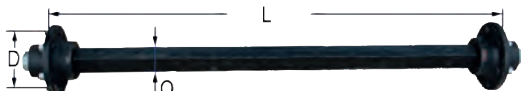
Nr. Bezeichnung  
78842 Komplettrad  
10,0/75-15,3 AW 6 Loch,  
10 Ply,  
Felge 9,00x15,3  
Katalogseite 276



**€ 168,90**  
~~499,90~~

## Achse nicht geprüft

Lochkreis Ø 205 mm,  
Felgenloch Ø 160 mm,  
Bolzen M18x1,5 mm



Nr.	Bezeichnung	L mm	Q mm	Bolzen	D mm	Tragkraft
11691	Achse	1500	60	6	205	4000

Katalogseite 277

**€ 419,00**  
~~469,00~~

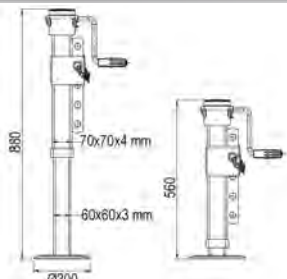
## Flanschzugöse

Nr. Bezeichnung  
64409 Flanschzugöse 34 t  
kN e1 00580ND  
D = 40



**€ 188,90**  
~~228,90~~

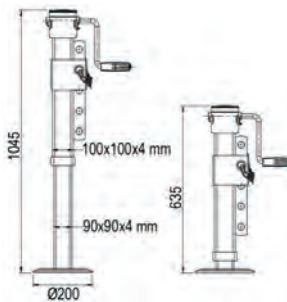
## Abstellstütze mit Winkelgetriebe, 5-stufig



Nr.	Bezeichnung	Stützlast kg	Hub mm	D mm
62172	Abstellstütze	3000	70x70	70x70

**€ 138,90**  
~~158,90~~

## Abstellstütze mit Winkelgetriebe, 6-stufig

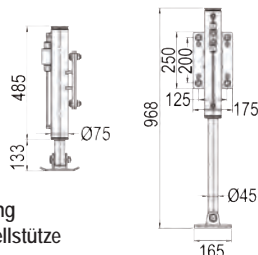


Nr.	Bezeichnung	Stützlast kg	Hub mm	D mm
62171	Abstellstütze	4500	100x100	100x100

Katalogseite 273

**€ 228,90**  
~~258,90~~

## Hydraulische Abstellstütze mit Sperrblock & Montageplatte

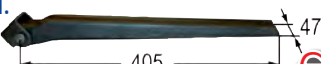


Nr. Bezeichnung  
62341 Hydr.-Abstellstütze  
3,1 t  
Katalogseite 274

**€ 439,00**  
~~499,00~~

## Profilscharnier kpl. mit Scharnierlager

Nr. Bezeichnung  
51808 Profilscharnier kpl. Stärke 3 mm  
Katalogseite 270



**€ 12,90**  
~~45,60~~

## Kupplungskugel

Nr. Bezeichnung  
51778 Kupplungskugel zur Befestigung  
mit 2 Schrauben Lochabstand = 90 mm  
Anhängelast 2000 kg  
Stützlast 120 kg (geprüft)  
Katalogseite 281



**€ 24,90**  
~~29,90~~

## Bremsbackensatz

Nr. Bezeichnung  
54935 Bremsbackensatz 200 x 50  
zu Achse Knott, BPW S2005-5,  
Nipper 20 -2425/1, Peitz X-EBG 8.5/10/12,  
X-EBG15, X-EBG, ECO 10/12  
Katalogseite 286



**€ 45,90**  
~~61,90~~

## Bowdenzug

mit Glocke außen 22 mm und  
Gewinde M8, passend zu Knott

Nr.	Bezeichnung	Hüllenslänge mm	Seillänge mm
77786	Bowdenzug	730	940
77787	Bowdenzug	830	1040

Katalogseite 288



**€ 5,90**  
~~12,00~~  
**€ 8,90**  
~~13,10~~

## Stützrad mit Stahlfelge und Gummireifen für PKW-Anhänger

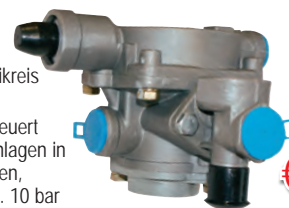
Nr. Bezeichnung  
77740 Stützrad  
300 kg  
D = 60  
L = 650  
Hub = 230 mm  
Katalogseite 278



**€ 49,90**  
~~59,90~~

## Bremsventil

Nr. Bezeichnung  
55502 Bremsventil Zweikreis  
mit Löseventil  
das Bremsventil steuert  
Zweikreis-Bremsanlagen in  
Anhängern, Betriebsdruck max. 10 bar  
Katalogseite 311



**€ 169,90**  
~~199,90~~

## ALB Bremskraftregler

Nr. Bezeichnung  
80839 ALB Bremskraftregler  
475.713.500.0  
mit Betätigungsseil

Katalogseite 311



**€ 268,90**  
~~308,90~~

## Luftbehälter

Nr.	Bezeichnung	Druck max.	Inhalt L	Ø mm	L mm
55446	Luftbehälter	14,5 bar	40	276	745

Katalogseite 309



**€ 99,90**  
~~124,90~~

## Bremszylinder

Nr. Bezeichnung  
A01578 Bremszylinder mit Innenrückzugfeder  
Kolbenstange 25 mm,  
Hub 70 mm, Anschluss 3/8"

Katalogseite 272



**€ 123,90**  
~~147,80~~

## Profi-Kettenschärfgerät

**MAXX**

- automatisches Einspannen der Kette (patentiert)
- Beleuchtung am Schleifpunkt
- linker u. rechter Zahn kann mit gleicher Schleifscheibenstellung geschliffen werden (patentiert)
- Gehäuse aus Leichtmetall
- inkl. 2 Schleifscheiben



Nr. Bezeichnung  
13150 Profi-Kettenschärfgerät MAXX 230V  
180 W mit Schleifscheiben Ø = 145 mm  
Katalogseite 473

**€ 299,00**  
~~349,00~~

## Motorsägenketten in Fixlängen



Nr.	Bezeichnung	Teilung	Treibglieder Anzahl	Treibglieder Stärke	
80738	Halbmeißelkette	0,325"	64	1,3 mm	<b>€ 12,50</b> <del>14,50</del>
80739	Halbmeißelkette	0,325"	72	1,3 mm	<b>€ 13,90</b> <del>15,90</del>
80742	Halbmeißelkette	0,325"	72	1,5 mm	<b>€ 13,90</b> <del>16,50</del>
80745	Halbmeißelkette	0,325"	67	1,6 mm	<b>€ 12,90</b> <del>14,90</del>

## Profischwerter mit Umlenkrolle



passend zu Dolmar, Husqvarna, Jonsered und Solo

Nr.	Bezeichnung	Teilung	Treibgl. Anzahl	Nut Stärke	Länge cm	
80760	Schwert	0,325"	64	1,5 mm	38	<b>€ 15,90</b> <del>18,60</del>

passend zu Stihl

Modell 024,026,028,029,034,036,038,039,MS260,MS270,MS28,MS360

Nr.	Bezeichnung	Teilung	Treibgl. Anzahl	Nut Stärke	Länge cm	
80764	Schwert	0,325"	67	1,6 mm	40	<b>€ 16,90</b> <del>19,70</del>

## Entnietgerät

Nr. Bezeichnung  
13070 Motorsägenketten  
Entnietgerät  
• Komplett mit Dorn und Amboss  
• Stabile Werkstattausführung  
Katalogseite 444



**€ 59,90**  
~~72,90~~

## Kettensägenscharfgerät

Nr. Bezeichnung  
97762 Kettensägenscharfgerät  
4,0 mm 3/8" LP  
97763 Kettensägenscharfgerät  
4,8 mm 0,325"



97764 Kettensägenscharfgerät  
5,2 mm 3/8"  
Sägezahn & Tiefenbegrenzer werden in einem Arbeitsgang geschärft.  
• Kein zeitaufwändiger Umbau, Wechsel vom linken zum rechten Zahn durch Drehen des Gerätes  
• Einfaches Wechseln der stumpfen Feilen durch die seitliche Öffnung. Alle drei Feilen können dadurch schnell getauscht werden  
Das Kettenscharfgerät besteht aus:  
- Scharfgerät - Tiefenbegrenzerfeile - 2 Kettensägefeilen  
Katalogseite 443

**je € 33,90**  
~~38,90~~

## 2-Takt-Öl

Nr. Bezeichnung  
A10165 2-Takt Öl  
1 Liter

Katalogseite 442



**3 Stück**

**€ 21,90**  
~~25,50~~

## Zylindersatz kpl.

Nr. Bezeichnung  
89375 Zylindersatz kpl.  
Ø = 47 mm  
verwendbar anstelle von:  
537157302  
passend zu Husqvarna  
245, 357, 359



**€ 76,90**  
~~98,90~~

32341 Zylindersatz kpl.  
Ø = 44 mm  
verwendbar anstelle von:  
11210201208  
passend zu Stihl 026, MS260



**€ 58,90**  
~~72,30~~

89351 Zylindersatz kpl. Ø = 42 mm  
verwendbar anstelle von:  
11210201200  
passend zu Stihl 024, MS240  
Katalogseite 448/449



**€ 68,90**  
~~86,90~~

## Vergaser

Nr. Bezeichnung  
62473 Vergaser  
verwendbar anstelle von: C1QW29E  
passend zu Husqvarna  
36, 41, 136, 137, 141, 142



**19,90**  
~~22,60~~

96664 Vergaser  
verwendbar anstelle von: 11231200605  
passend zu Stihl 021, 023, 025  
MS: 210, 230, 25



**38,90**  
~~48,90~~

62536 Vergaser  
verw. anst. von: 41371200604, 41371200622,  
41371200614, 41401200600, C1QS56, C1QS157  
passend zu Stihl FC75, FC85, FR85/T, FS38,  
FS45/EZ, FS46, FS55, FS74, FS75, FS76, FS80/R,  
FS85, HS45, HT70, HT75, KM85, KM85, KW85



**33,90**  
~~43,90~~

62550 Vergaser  
verwendbar anstelle von:  
41341200651, C1QS51  
passend zu Stihl FS120, FS200, FS250  
Katalogseite 453/455



**31,90**  
~~41,60~~

## Zündung

Nr. Bezeichnung  
83513 Zündung  
verwendbar anstelle von: 5039014-01  
passend zu Husqvarna 61, 51, 55,  
254, 257, 268, 272 R: 245, 250



**34,90**  
~~49,20~~

80455 Zündung  
verwendbar anstelle von: 00004001300  
passend zu Stihl 024,026,028,034,036,  
044,046,048,FS360,FS420  
Katalogseite 462



**32,90**  
~~44,90~~

## Kraftstoffkanister mit Ausgießstutzen & Fülltopf

Nr. Bezeichnung  
62317 Kraftstoffkanister  
5 L  
62318 Kraftstoffkanister  
10 L  
Katalogseite 442



**11,90**  
~~13,90~~

**17,90**  
~~20,90~~

## Regulierschraubendrehersatz

Nr. Bezeichnung  
62222 Regulierschraubendrehersatz  
für Vergaser 10-teilig  
Katalogseite 445



**€ 35,90**  
~~49,90~~



## Umlenkrollen

Nr. Bezeichnung  
72320 Umlenkrolle  
mit beweglichen Seitenblechen  
bis Seildurchmesser 14 mm  
Rollendurchmesser 140 mm  
Windenzugkraft 2.500 kg  
Zugkraft max. 5.000 kg



€ 89,90  
~~109,90~~

72321 Umlenkrolle  
mit beweglichen Seitenblechen  
bis Seildurchmesser 16 mm  
Rollendurchmesser 160 mm  
Windenzugkraft 5.000 kg  
Zugkraft max. 10.000 kg  
Katalogseite 439



€ 136,90  
~~184,90~~

## Seilrolle klappbar

Nr.	Bezeichnung	max. Seil-Ø mm	Windenzugkraft t	Zul. Zugkraft t
51214	Seilrolle klappbar	12	2,0	4,0
51215	Seilrolle klappbar	14	3,2	6,4
93088	Seilrolle klappbar	16	5,0	10,0



€  
138,90  
~~184,90~~  
199,90  
~~264,90~~  
298,90  
~~359,90~~

Katalogseite 438

## Seilgleitbügel

Nr. Bezeichnung  
72322 Seilgleitbügel mit Rolle  
8 mm Kette  
zul. Zugkraft 4000 daN  
Katalogseite 438



€ 43,90  
~~58,90~~

## Würgekette



Nr.	Bezeichnung	Stärke mm	Länge m	Güte	zul. Zugkraft daN
51218	Würgekette 4-kant	7	2,0	8	3250
51219	Würgekette 4-kant	7	2,5	8	3250
51221	Würgekette 4-kant	8	2,5	8	4500

€ 25,90  
~~29,90~~  
€ 27,90  
~~34,90~~  
€ 31,90  
~~39,90~~

Katalogseite 437

## Würgekette



Nr.	Bezeichnung	Stärke mm	Länge m	Güte	zul. Zugkraft daN
92999	Würgekette	8	2,0	10	6000

€ 36,90  
~~41,90~~

Katalogseite 437

## Parallelhaken

Nr. Bezeichnung  
A72294 Parallelhaken 2 Stück  
mit Gabel 7/8  
zul. Zugkraft 4000 daN



2 Stück  
€ 12,90  
~~17,80~~

Katalogseite 438

## 4-Strang Gehänge

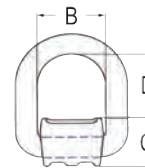


Nr.	Bezeichnung	Länge m	Stärke mm	Tragfähigkeit t bei 45°
99943	4-Strang Gehänge	2	8	4,25
99944	4-Strang Gehänge	3	8	4,25
99946	4-Strang Gehänge	2	10	6,7

244,90  
~~298,90~~  
284,90  
~~359,90~~  
319,90  
~~396,90~~

Katalogseite 437

## Anschlagglied schweißbar



Nr.	B mm	C mm	D mm	Tragfähigkeit t	Tragfähigkeit t bei 45°	Tragfähigkeit t bei 60°	€
72316	42	33	49	2	2,8	2	7,90 <del>11,40</del>
72317	45	37	49	3,15	4,25	3,15	9,90 <del>14,60</del>
77501	55	47	57	5,3	7,5	5,3	18,90 <del>26,90</del>

Katalogseite 439

## Fällkeile

Nr. Bezeichnung  
51231 Fällkeil Länge 127 mm  
92726 Fällkeil Länge 230 mm  
51233 Fällkeil Länge 254 mm  
Katalogseite 440



4,99  
~~6,70~~  
10,50  
~~12,90~~  
10,90  
~~13,50~~

## Rundschlingen

doppelt ummantelt  
• keine Beschädigung des Holzes  
• GS geprüft nach DIN EN 1492-2

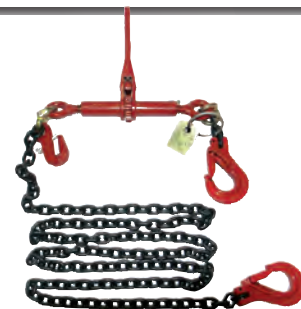


Nr.	Bezeichnung	Nutzlänge m	Umfang	Tragfähigkeit kg	€
58144	Rundschlinge grün	1	2	2000	7,90 <del>6,49</del>
58145	Rundschlinge grün	1,5	3	2000	9,90 <del>7,90</del>
58146	Rundschlinge grün	2	4	2000	14,60 <del>10,90</del>
58147	Rundschlinge gelb	1	2	3000	11,30 <del>7,90</del>
58148	Rundschlinge gelb	1,5	3	3000	12,90 <del>9,90</del>
58149	Rundschlinge gelb	2	4	3000	16,90 <del>12,90</del>

Katalogseite 436

## Zurrkette

mit Ratsche



Nr.	Bezeichnung	2,24 t	L = 3 m	€
74063	Zurrkette 6 mm	2,24 t	L = 3 m	109,90 <del>92,90</del>
74064	Zurrkette 8 mm	4,0 t	L = 3 m	148,90 <del>124,90</del>
74065	Zurrkette 10 mm	6,3 t	L = 3 m	176,90 <del>148,90</del>

Katalogseite 436

## Short Motor

Nr. Bezeichnung

86099 Short Motor  
zu Perkins AD4.236 Lip Seal  
Der Motor ist neu und enthält folgende Teile:  
1 x Motorblock,  
1 x Kurbelwelle  
1 x Satz Hauptlagerschalen  
1 x Satz Pleuellagerschalen  
1 x Satz Führungslager,  
4 x Kolben  
4 x Satz Kolbenringe,  
4 x Pleuelstangen  
passend zu MF175, 180, 255, 265, 275, 253,  
360, 362, 270, 282, 283, 375, 383, 390, 398, 399



€ 2.299,00

Katalogseite 770

2.649,00

## Kotflügel hinten

unlackiert, 2 mm stark (beim Original 1,8 mm)

passend zu Steyr 8065, 8075, 8085, 8095



Nr. Bezeichnung

95983 Kotflügel hinten re.

verwendbar anstelle von

134425201

95984 Kotflügel hinten li.

134425202

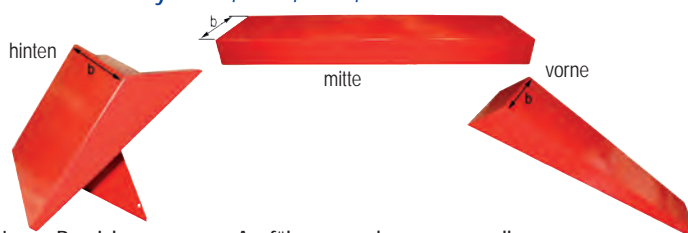
Je € 469,00

Katalogseite 749

599,00

## Kotflügel

passend zu Steyr 8060, 8070, 8080, 8090



Nr. Bezeichnung

Ausführung

b mm

verwendbar anstelle von

95957	Kotflügel vorne re.	lang	180	134325101	<del>404,90</del>	89,90
95958	Kotflügel vorne li.	lang	180	134325102	<del>404,90</del>	89,90
95959	Kotflügel Mittelteil		180	134125080	<del>166,90</del>	148,90
95960	Kotflügel hinten re.		430	134325103	<del>146,90</del>	126,90
95961	Kotflügel hinten li.		430	134325104	<del>146,90</del>	126,90

Katalogseite 749

## Gaspedal

Nr. Bezeichnung

61651 Gaspedal  
passend zu Steyr T84, T86

Katalogseite 737



€ 49,90

71,90

## Spiegel

Nr. Bezeichnung

95882 Spiegel 160 x 260 mm  
für Stange universal  
- inkl. 3 Einsätze  
mit ID 10, 14 und 18 mm  
passend zu Reform Steyr

Katalogseite 860



€ 10,90

12,90

## Haupt-Nahbereichsspiegel

Nr. Bezeichnung

63477 Haupt-Nahbereichsspiegel 441 x 228 mm  
• Hauptspiegel (großer Spiegel): 287 x 228 mm  
• Radius Hauptspiegel (großer Spiegel): 1200  
• Nahbereichsspiegel (kleiner Spiegel): 154 x 210 mm  
• Radius Nahbereichsspiegel (kleiner Spiegel): 300  
• Befestigungssockel Ø: 15 - 32 mm  
• Befestigungssockel ist drehbar!  
passend zu Lindner Caterpillar,  
Kramer, Komatsu, Liebherr,  
Valtra-Valmet

Katalogseite 860



€ 59,90

68,90

## Fahrzeugspiegel

Universal verwendbar

Nr. Bezeichnung

52698 Spiegel  
186 x 318 mm  
für Stange 14-20 mm  
Katalogseite 856



€ 19,90

27,90

Nr. Bezeichnung

93877 Spiegel 314 x 226 mm  
mit 18 mm Schelle  
verwendbar anstelle von:  
134677110, 47111341,  
04412581, 01035640,  
G816810150033,  
G816810150031  
Katalogseite 858



€ 24,90

32,90

Nr. Bezeichnung

93885 Spiegel 420 x 200 mm  
mit 18 mm Schelle  
verwendbar anst von:  
6005028116  
Katalogseite 858



€ 31,90

48,90

## Radbremszylinder

Nr. Bezeichnung

53783 Radbremszylinder  
passend zu Steyr  
8060, 8070, 8080, 8090  
verwendbar anstelle von:  
133700340034  
Katalogseite 683



€ 99,90

126,90

## Thermostat

Nr. Bezeichnung

54442 Thermostat  
verwendbar anstelle von: 180530064  
passend zu Steyr T80, T84, T86, T180/188  
Katalogseite 632



€ 46,90

54,90

## Temperaturanzeige

Nr. Bezeichnung

53592 Temperaturanzeige Ø 60 mm  
mechanisch Länge 1600 mm  
Gewinde M10x1,0,  
mit Beleuchtung 12V,  
Temperaturbereich 40 - 120°  
Katalogseite 627



€ 29,90

36,90

## Lenkgetriebe

Nr. Bezeichnung

86334 Lenkgetriebe  
verwendbar anstelle von:  
1809066M93  
passend zu MF 135



€ 418,90

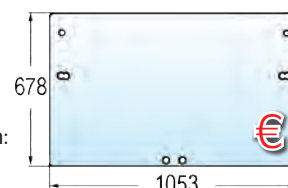
489,00

Katalogseite 696

## Heckscheiben

Nr. Bezeichnung

52665 Heckscheibe  
passend zu Steyr  
verwendbar anstelle von:  
134171115  
Katalogseite 831



€ 68,90

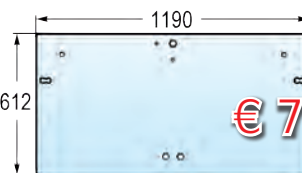
79,90

52910 Heckscheibe

passend zu Steyr

verwendbar anstelle von:  
134568074, 134771735

Katalogseite 832



€ 74,90

89,90



## Ackerschienendreieck

Nr. Bezeichnung  
99453 Ackerschienendreieck Kat. 2  
mit Anhängerkupplung  
A = 812 mm

Katalogseite 316



€ 79,90  
~~96,90~~

## Umbausatz

Nr. Bezeichnung  
61705 Umbausatz  
Euro-Norm  
für Hakenaufnahme,  
System Alö  
Katalogseite 1021



€ 94,90  
~~114,90~~

## Schnellwechselrahmen

Euronorm-Aufnahme  
nach ISO 23206  
Farbe: schwarz



€ 266,90  
~~299,00~~

Zustellung € 20,-



€ 269,90  
~~299,00~~

Nr.	Ausführung	Breite mm	Gewicht kg
93796	seitliche Betätigung	max. 1140	60
93798	zum Anschw. seitliche Betätigung	max. 1230	55

Katalogseite 1024

## Dreipunktadapter zum Einsatz von Anbaugeräten mit Euroaufnahme.



Zustellung € 30,-

Nr.	Bezeichnung	Aufnahme höhe 110	Breite mm max. 1130
91710	Dreipunktadapter Kat.II		
97761	Dreipunktadapter Kat.II auf Euroaufnahme mit Anbaudreieckaufnahme		

€ 314,90  
~~348,90~~

€ 319,00  
~~379,00~~

## Anbaudreieck

Nr. Bezeichnung  
52841 Anbaudreieck  
Kat. II  
schwere Ausführung  
A = 870 mm  
Katalogseite 1022



€ 179,90  
~~199,90~~

## Ballentransportgabel

Nr. Bezeichnung  
52873 Ballentransportgabel KAT I/II  
in Kombination mit  
Anbaudreieck einsetzbar,  
2 Zinken 1000 mm aufklappbar,  
Traglast 800 kg  
Gewicht 46 kg  
Katalogseite 1022



Zustellung € 30,-

Abholpreis  
€ 218,90  
~~278,90~~

## Ballentransportgabel mit Euro-Norm-

Schnellwechselrahmen-Aufnahme  
• Rahmen aus Vierkantholz  
80 x 80 mm  
• Zinkenlänge 1000 mm  
• Zinkenabstand 750 mm



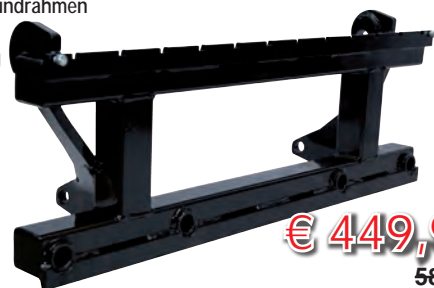
Zustellung € 30,-

Abholpreis  
€ 264,90  
~~329,00~~

Nr.	Bezeichnung	Breite mm	Höhe mm	Tragfähigkeit kg
94452	Ballentransportgabel Katalogseite 1022	1120	600	700

## Palettengabelgrundrahmen

Nr. Bezeichnung  
62875 Palettengabelgrundrahmen  
Euroaufnahme  
für bis zu 2000 kg



€ 449,90  
~~589,90~~

Katalogseite 1025

## Big Bags

Nr. Bezeichnung  
A53093 Big Bag  
90 x 90 x 90 cm  
4 Hebeschlaufen  
1500 kg



3 Stück  
€ 25,90  
~~35,70~~

€ 31,90  
~~41,70~~

A53094 Big Bag  
90 x 90 x 120 cm  
4 Hebeschlaufen  
1000 kg  
mit Auslauf und Schürze  
zum Verschließen  
(ohne Schieber)  
Katalogseite 161

64091 Big-Bag 1,0 t 90 x 90 x 90 cm  
• Maße: 90 x 90 x 90 cm

€ 6,50  
~~7,90~~

64092 Big-Bag 1,0 t 90 x 90 x 110 cm  
• Maße: 90 x 90 x 110 cm  
• Norm: DIN EN ISO 21898  
• Material: Polypropylen  
• Nennlast: SWL 1.000 kg  
• Sicherheitsfaktor: 5:1 (Bruchlast)  
• ohne Schürze  
• geschlossener Boden  
• unbeschichtet  
• 4 Hebeschlaufen

€ 9,90  
~~11,90~~

## IP-Cam

Nr. Bezeichnung

60074 IPCam 360 FHD

- mit 4-fach optischem Zoom, 1080p
- Livestreaming (Videoübertragung in Echtzeit), Schnappschüsse, Aufzeichnung, Bewegungsmeldung, verschiedene Alarmfunktionen
- Zugriff von mehreren Endgeräten (Smartphone, PC oder Tablet)
- mehrere User können gleichzeitig auf die Kamera zugreifen
- kostenlose App für iOS oder Android auf Smartphone oder Tablet
- umfangreiche Software
- Nachtsicht-Funktion (Lichtsensoren, Bildsensor, sowie IR-LEDs)
- Lieferumfang: Kamera, Netzteil, Patchkabel, WLAN-Antenne, Bedienungsanleitung



€ 288,90  
358,90

## IP-Cam 360 FHD mini

Nr. Bezeichnung

61261 IPCam 360 FHD mini

- 12 V, 10 W, IP66
- schnell schwenkende Outdoor-IP-Kamera
- exzellente Bildqualität mit 2 Megapixeln
- riesiges Sichtfeld (Pan / Tilt / Zoom): schwenkt horizontal um 355° und vertikal um 90°, Geschwindigkeit einstellbar
- Sichtwinkel: 40° - 120° - Anzahl LEDs: 6
- Abmessungen: 21 x 21 x 12,5 cm



209,90  
279,90

## AKO Premium-Line Weidezaunlitze

- dicke PE-Fäden - sorgen für hohe Reißfestigkeit
- dicke, verzinnte Kupferleiter - erreichen eine 40 x höhere Leitfähigkeit als herkömmliche Leitermaterialien
- stabile Edelstahlleiter für sehr lange Haltbarkeit
- Leiterbündelung - jeweils zwei miteinander in Kontakt stehende Leiter gewährleisten gleichbleibend hohe Spannung in Ihrer Anlage



€ 84,90  
105,90

Katalogseite 895

Nr.	Länge m	max. Zaun- länge	Widerst. Ohm/m	Anz. Leiter	Edel- stahl- leiter	Kupfer- leiter verzinkt	Bruch- last kg
60197	1000	20.000 m	0.10	9	6 x 0.20 mm	3 x 0.25 mm	95

## Heuraufen

Nr. Bezeichnung

97675 Heuraufe verzinkt

- 50 x 35 x 22 cm
- besonders stabile Ausführung
- zur Wandbefestigung
- Stabstärke: 10 mm



€ 25,90  
30,90

72533 Heuraufe verzinkt

- 76 x 48 x 47 cm
- stabile, tiergerechte Ausführung



€ 57,90  
68,90

## Automatische Hühnertür

Nr. Bezeichnung

101657 Autom. Hühnertür

- mit Schiebetür kpl. 220 x 330 mm Klappen, Türen oder Schieber können automatisch geöffnet und geschlossen werden.
- Steuerung mit Lichtsensor
- zeitabhängige Steuerung
- manuelle Steuerung
- Im Lieferumfang enthalten: Steuerung mit integriertem Motor und Seilzug, Schiebetür mit Führungsschienen, Netzteil, Batterien, Lichtsensor, Umlenkrollen-Set, Bedienungsanleitung



€ 134,90  
169,90

## Futterautomat

Nr. Bezeichnung

94007 Futterautomat für Hühner ca. 27 l / 18 kg

- bruchsicherer Kunststoff
- zum Aufstellen - inkl. Deckel
- höhenverstellbarer Zylinder
- Futterzufuhr durch Höhenverstellung regulierbar



€ 18,90  
23,90

## Weidezaungerät 230 V

Corral Super N 5000

Artikel Nr.: 77073

- max Spannung: 10.000 V
- Spannung bei 500 Ohm: 7.500 V
- Ladeenergie: 7,0 Joule
- max. Zaunlänge ohne Bewuchs: 45 km
- mind. Anz. empf. Erdstabe: 3
- 3 Jahre Garantie



CORRAL

€ 219,00  
279,00

## Elektro-Geflügelnetz

Nr. Bezeichnung

94071 Elektro-Geflügelnetz grün

- 50 m, Doppelspitze
- stromführende Litzen mit 3 x 0,20 mm
- Widerstand 0,70 Ohm/m



€ 124,90  
139,90

## Schafnetz grün

Nr. Bezeichnung

102425 OviNet Schafnetz grün, L = 50 m

- Höhe: 108 cm - Doppelspitze
- 14 standfeste Kunststoffpfähle
- Stromführung waagrecht mit 3 x 0,20 mm Niroleiter je Litze
- erhöhte Leitfähigkeit



€ 89,90  
99,90

## Digitale Hängewaage

Nr. Bezeichnung

80969 Digitale Hängewaage 50 - 1000 kg - Kranwaage

- für den Profi-Einsatz: schnell, präzise & robust
- Aufhängehaken um 360° drehbar
- automatische Abschaltfunktion
- Lieferung inkl. Netzteil und Fernbedienung + 2 x 1,5 V AA Mignon
- für nicht eichpflichtige Wägungen
- Genauigkeitsklasse: OIML III
- Tarafunktion: 100 % des Wägebereichs max. mechanische Überlast: 400 %



€ 329,90  
419,90

## Tischwaage

Nr. Bezeichnung

80967 Tischwaage bis 150 kg

- mit Edelstahl-Plattform 330 x 320 mm
- automatische Abschaltfunktion, deaktivierbar
- Lieferung inkl. Batterien und Ladekabel
- für nicht eichpflichtige Wägungen
- Genauigkeitsklasse: OIML III, Unterteilung (d): 50 g
- Stromversorgung: 6 x 1,5 V AA Mignon Batterien und Netzteil 9 V / 100 mA
- Tarafunktion: 100 % des Wägebereichs



€ 119,90  
158,90

## Straßenbesen 60 cm

Nr. Bezeichnung

58992 Straßenbesen

- mit Holzrücken
- mit Stielhalter Ø 24 mm
- passender Stiel 80233



€ 8,90  
11,90

## Spezial-Aluschaufel

Nr. Bezeichnung

77364 Spezial-Aluschaufel

- Breite: 36 cm, Stärke: ca. 2,0 mm
- Stoßkante verzinkt, Stielhalter Ø 36 mm
- passende Stiele 103138, 103161, 103137



€ 12,90  
16,90

Katalogseite 989



## Edelstahl-Tränkebecken

Nr. Bezeichnung

- 72114 **Edelstahl-Tränkebecken** mit Rohrventil
- mit Tränkeschale aus Edelstahl, Rohrventil und stabilem Gusskörper
  - ideal für Milchkühe, da ein großer Wasserdurchfluss erfolgt
  - extra große und breite Schale (Ø 27 cm, H 12 cm, Gesamttiefe 30 cm) mit 5 Liter Fassungsvermögen
  - 4-Punkt-Befestigung an Wand oder Rohr (Befestigungsmaterial nicht im Lieferumfang enthalten)
  - 1/2 Zoll Anschluss von oben oder unten möglich
- Katalogseite 948



€ 56,90  
68,90

## Schwimmertränkebecken heizbar

Nr. Bezeichnung

- 96437 **Schwimmertränkebecken** 230 V
- Volumen: 5 l
  - Hochwertiger Kunststoff
  - mit Rohrbegleitheizung
  - für Umlaufheizsysteme geeignet
  - integriertes Frostschutzthermostat
  - Wasserdurchfluss: ca. 6,5 l/min
  - Wasseranschluss 1/2" von links und rechts möglich
  - geeignet für Wand- und Rohrbefestigung
- Katalogseite 951



€ 124,90  
145,90

## Heizbares Tränkebecken

Nr. Bezeichnung

- 89870 **Heizbares Tränkebecken** 2,8 l mit Rohrbegleitheizung 230V / 73W
- Tränkebecken aus hochwertigem Kunststoff (PP) mit integriertem Heizkabel (ca. 73 W) zur Beheizung von Becken, Ventil u. bis zu 2 Meter Rohrleitung (Rohrbegleitheizung)
  - integr. Frostschutzthermostat (Einschalttemperatur ca. +5 °C, Ausschalttemperatur ca. +13 °C)
- Katalogseite 951



€ 109,90  
128,90

## Gummi-Heizplatte

Nr. Bezeichnung

- 94009 **Gummi-Heizplatte** 18 W
- 24 x 24 x 0,8 cm
  - robust & wetterbeständig (IP X7)
  - Kabellänge: 2 m • Schutzklasse III
  - sicherer 24-V-Betrieb • mit Netzteil 230-V
  - zur Frostfreihaltung von Kleintier- u. Geflügeltränken und Erhaltung der Nestwärme
- Katalogseite 984



€ 39,90  
48,90

## Euterholzwolle

Nr. Bezeichnung

- 94001 **Euterholzwolle** 12 kg
- garantiert frei von Holzschutzmitteln
  - sparsam und hygienisch
  - schnelle & schonende Euterreinigung
  - Massageeffekt für gute Stimulation vor dem Melken
- Katalogseite 975



€ 45,90  
55,90

## Nachfüllpack Eutertücher

Nr. Bezeichnung

- 87576 **Nachfüllpack Eutertücher** 800 Blatt
- 97826 **Nachfüllpack Eutertücher** 1000 Blatt
- Blattgröße: 20 x 20 cm
  - hergestellt aus Primärzellstoff
  - kompostierbar • besonders reißfest
- Katalogseite 975



€ 14,99  
18,90

€ 20,90  
23,90

## Kälbermilcherwärmer

Nr. Bezeichnung

- 60167 **Kälbermilcherwärmer** 3000W
- mit Griffteil für einhändiges Arbeiten
  - stufenlos einstellbares Thermostat
  - 3 m Anschlusskabel
  - Spannung: 230 V
  - Schutzart: IPX7
- Katalogseite 925



€ 168,90  
198,90

## Klauenschneidscheiben

Nr. Bezeichnung

- 102144 **Klauenschneide Scheibe** Standard, 115 mm, beidseitig, grobe Körnung
- Klauenschneide Scheibe aus gedrehtem Stahlteller mit Hartmetall-Bestückung
  - mit 30er-Körnung
- 58942 **Klauenschneidscheibe** 6 Cut 6 Cut: Die konsequente Weiterentwicklung!
- noch höhere Abtragsleistung!
  - noch höhere Laufruhe!
  - noch schonendere Klauenpflege!
  - noch höhere Standzeit des Werkzeugs!
- Katalogseite 933



€ 25,90  
33,90



€ 149,90  
184,90

## Schafschermaschine

Nr. Bezeichnung

- 63191 **Schafschermaschine** EK Profi
- Leistung: 500W  
Geschwindigkeit: 700-2600 U/min  
Frequenz: 50Hz  
Spannung: 230V  
Maschine Abmessung: 35 x 10 x 8,5 cm  
Nettogewicht: 1,9 kg
- Katalogseite 916



€ 124,90  
138,90

## Katzenhaus Rustica

Nr. Bezeichnung

- 104901 **Katzenhaus Rustica** 57x45x43 cm
- Schwingtüre mit Lamellen schützt vor Wind und Kälte, Ausschnittmaß 15,5 x 21 cm
  - Plexiglasfenster für mehr Licht im Innenraum
  - höhenverstellbare Kunststofffüße
  - aus hochwertiger Spießtanne
  - mit Holzschutzfarbe lasiert
  - Türmaße (B x H): 15,5 x 21 cm
  - Lieferung erfolgt zerlegt im Karton
  - einfache Montage, inkl. Aufbauanleitung
- Katalogseite 995



€ 58,90  
85,90

## Kuschelbett Samuel

Nr. Bezeichnung

- 104858 **Kuschelbett Samuel** 60x50x17 cm
- grün/dunkelgrau
  - samtweiche Innenfläche aus Plüsch
  - Außenseite aus Webstoff
  - 100 % Polyester
  - waschbar bei 30 °C
  - mit Wendekissen
- Katalogseite 991



€ 24,90  
31,90

## Transportbox Expedition

Nr. Bezeichnung

- 104799 **Transportbox Expedition**
- 45x30x30 cm
  - bis zu 10 kg
  - aus hochwertigem Kunststoff
  - mit Vorrichtung für Autosicherheitsgurt
  - mit Tragegriff
- Katalogseite 991



€ 12,90  
15,90

## Kratzbaum

Nr. Bezeichnung

- 104927 **Kratzbaum Square** grau,
- Grundplatte: 50 x 59 cm
  - große Höhle: 49 x 30 x 30 cm
  - kleine Höhle: 30 x 30 x 27 cm
  - Liegemulde: ø 30 cm
  - Liegebett: 33 x 33 x 6,5 cm
  - Eingänge: 20 x 20 cm
  - Höhe: 178 cm
  - Stamm: ø 8,5 cm
  - inkl. Sisalseil
  - Sisal an den Säulen verklebt
- Katalogseite 994



€ 164,90  
218,90



## Ultrashell Jacke FOREST

- 100 % Polyester, ca. 180 g/m²
- EasyBrand-Brusttaschen
- Kontrast-Elemente Warngelb: Brust- und oberer Rückenbereich
- Kontrast-Elemente Schwarz: Seitenflanken, Saumabschluss und Ventilationsöffnungen, Einsätze an Unterarm, Kragen u. Schulter, Innenkragen
- Windschutzblende mit KÜBLER-Branding
- CORDURA® und Reißverschlüsse: Schwarz
- Reflex-Elemente: Reflexpaspel an Vorder- und Rückenkoller, am Oberarm im „Shark“-Design
- 2 Napoleontaschen mit Reißverschluss
- Hoch schließender Kragen
- Ventilationseinsätze aus Mesh unterhalb Brust und am Rücken
- Schulterbereich mit CORDURA® verstärkt
- Sichtbarer, robuster Frontreißverschluss mit kombinierter Kinn- und Windschutzblende
- Verlängerter Rücken
- Ergonomisch geschnittene Ärmel mit zusätzlichen Bewegungszonen
- Ärmelsaum mit Klette weitenregulierbar
- Ärmel mit innenliegendem Funktionsbündchen aus Mesh
- Links: schnell zugängliche Innentasche an der Hüfte für Notfallset, von außen gekennzeichnet
- Belastungspunkte mit Riegeln gesichert
- Ergonomisch geformte, griffige Zipper



Nr.	Farbe	Gr.
7212S	rot/warngelb	S
7212M	rot/warngelb	M
7212L	rot/warngelb	L
7212XL	rot/warngelb	XL

**€ 114,90**  
**442,00**

7212XXL	rot/warngelb	XXL
72123XL	rot/warngelb	XXXL

**€ 124,90**  
**456,20**



7213S	oliv/warngelb	S
7213M	oliv/warngelb	M
7213L	oliv/warngelb	L
7213XL	oliv/warngelb	XL

**€ 114,90**  
**442,00**

7213XXL	oliv/warngelb	XXL
72133XL	oliv/warngelb	XXXL

**€ 124,90**  
**456,20**



Katalogseite 214

## Schnittschutzhose FOREST

- 65 % Polyester, 35 % Baumwolle, ca. 270 g/m² (Oberstoff)
- Einsätze an Bund, Bein- und Seitentaschen, oberhalb Knie
- Kontrast-Elemente Schwarz: Tascheneingriffe, Knie- und Saumverstärkung, Meterstabschleife, Kniekehleinsätze
- Innenbund mit KÜBLER-Branding
- CORDURA® und Reißverschlüsse: Schwarz
- Reflex-Elemente: Reflexpaspel seitlich unterhalb Knie im „Shark“-Design



### FUNKTION

- 2 Seitentaschen mit Reißverschluss, Eingriffe mit CORDURA®-Verstärkung
- Rechts: Gesäßtasche mit Reißverschluss, Patte und Druckknöpfen
- Rechts: ergonomisch positionierte, lose Meterstabschleife aus CORDURA® mit Öffnung für Motorsägen-Schlüssel und zusätzlicher Verstärkung
- Links: geräumige Schenkeltasche mit Patte und Druckknöpfen
- Elastischer Bundeinsatz mit Nierenschutz
- Vorgeformte Knie mit CORDURA®-Verstärkung
- Innenbein mit Saumverstärkung aus CORDURA®
- Ventilationseinsätze aus Softshell und Mesh oberhalb Kniekehle für optimalen Temperatenausgleich
- Integrierte Gamasche aus Mesh als Schutz- und Insektenschutz, mit Haken am Schuh zu befestigen
- 3 Kordel-Einsätze am Bund zur Befestigung von Hosenträgern
- Bund mit 2 Druckknöpfen und innenliegendem Konterknopf für sicheren Verschluss
- Schlitz mit Reißverschluss
- Ergonomisch geformte, griffige Zipper
- Belastungspunkte mit Riegeln gesichert
- Ausgestattet mit 9 Lagen Schnittschutzwewebe

Nr.	Farbe	Gr.
7312S-78	rot/warngelb	S-78
7312S-82	rot/warngelb	S-82
7312S-89	rot/warngelb	S-89
7312M-78	rot/warngelb	M-78
7312M-82	rot/warngelb	M-82
7312M-89	rot/warngelb	M-89
7312L-78	rot/warngelb	L-78
7312L-82	rot/warngelb	L-82
7312L-89	rot/warngelb	L-89
7312XL-78	rot/warngelb	XL-78
7312XL-82	rot/warngelb	XL-82
7312XL-89	rot/warngelb	XL-89



**€ 196,90**  
**246,20**

7312XXL-78	rot/warngelb	XXL-78
7312XXL-82	rot/warngelb	XXL-82
7312XXL-89	rot/warngelb	XXL-89
73123XL-78	rot/warngelb	XXXL-78
73123XL-82	rot/warngelb	XXXL-82
73123XL-89	rot/warngelb	XXXL-89

**€ 214,90**  
**270,90**

7313S-78	oliv/warngelb	S-78
7313S-82	oliv/warngelb	S-82
7313S-89	oliv/warngelb	S-89
7313M-78	oliv/warngelb	M-78
7313M-82	oliv/warngelb	M-82
7313M-89	oliv/warngelb	M-89
7313L-78	oliv/warngelb	L-78
7313L-82	oliv/warngelb	L-82
7313L-89	oliv/warngelb	L-89
7313XL-78	oliv/warngelb	XL-78
7313XL-82	oliv/warngelb	XL-82
7313XL-89	oliv/warngelb	XL-89



**€ 196,90**  
**246,20**

7313XXL-78	oliv/warngelb	XXL-78
7313XXL-82	oliv/warngelb	XXL-82
7313XXL-89	oliv/warngelb	XXL-89
73133XL-78	oliv/warngelb	XXXL-78
73133XL-82	oliv/warngelb	XXXL-82
73133XL-89	oliv/warngelb	XXXL-89

**€ 214,90**  
**270,90**



## Waldarbeiter Softshell-Jacke Elysee SCHLEHE

- Rip Stop Verstärkungen sorgen für lange Haltbarkeit
- atmungsaktiv, wind- und wasserdicht durch 3-Lagenlaminat
- verdeckter YKK®-Front-Reißverschluss
- Patte im Vorderteil mit verdeckten Klettverschlüssen
- moderne und ergonomische Passform
- vorgeformte Ärmeln für mehr Tragekomfort
- verlängertes Rückenteil • Kinnschutz
- Saum weitenverstellbar
- die 3M™ Scotchlite™ Reflexaspeln sorgen für verbesserte Sichtbarkeit
- abnehmbare/verstellbare Kapuze
- Obermaterial: 100% Polyester, 3-Lagenlaminat (Softshell)
- Verstärkung: 100% Polyester
- Atmungsaktivität: 2.000 g/m²/24 h
- Wassersäule: 5.000 mm



€ 64,90 94,90

Nr.	Farbe	Gr.
60854	rot/gelb/schwarz	S
60855	rot/gelb/schwarz	M
60856	rot/gelb/schwarz	L
60857	rot/gelb/schwarz	XL
60858	rot/gelb/schwarz	XXL
60859	rot/gelb/schwarz	XXXL
60860	rot/gelb/schwarz	XXXXL

Katalogseite 216

## Kettensägenhandschuh FORESTER

Verwendung von 12 Lagen des neuartigen Schnittschutzmaterials Engtex Avertic Pro aus Schweden. Bessere Beweglichkeit, geringeres Gewicht und erhöhte Atmungsaktivität

- Schutz der exponierten linken Hand bis zu einer Kettengeschwindigkeit von 16 m/sec.
- wasserabweisendes und geschmeidiges, chromfrei gegerbtes Ziegenleder, an der Handinnenfläche doppelt verstärkt
- elastischer Strickbund
- Handrücken aus elastischem Spandex
- geprüft nach EN 381-7, KAT III



€ 23,90 28,90

Nr.	Bezeichnung	Gr.
61067	Kettensägenhandschuh KAT III	9/L
61068	Kettensägenhandschuh KAT III	10/XL
61069	Kettensägenhandschuh KAT III	11/XXXL

Katalogseite 220

## Kübler Hybridjacke

- Körperbetonter Schnitt
- Kombination aus melierter Strick- und symmetrischer Stepp-Optik
- Hybrid aus Strickfleece und Steppjacke
- 2 Seitentaschen mit Reißverschluss
- Links: Napoleontasche mit Reißverschluss
- Rechts: große Innentasche, für Tablets bis zu 10" geeignet
- Innenkragen aus weichem, anschmiegsamem Strickfleece
- Verlängerter Rücken
- Ärmel- und Jackensaum mit eingefasstem, elastischem Band
- Innenfutter Rumpf: Wattierung aus 100% Polyester, ca. 100 g/m²



Material: 100 % Polyester  
Gewicht: ca. 380 g/m²

Nr.	Farbe	Gr.
61189	schwarz/dunkelgrau	XS
61190	schwarz/dunkelgrau	S
61191	schwarz/dunkelgrau	M
61192	schwarz/dunkelgrau	L
61193	schwarz/dunkelgrau	XL
61194	schwarz/dunkelgrau	XXL
61195	schwarz/dunkelgrau	3XL
61196	schwarz/dunkelgrau	4XL

€ 59,90 77,40

€ 68,90 85,40

€ 74,90 92,90



Katalogseite 191

## Winterstiefel WINTERHUDE

- Sehr leichter Craftland®-Winterstiefel
- EN ISO 20345 S3 CI SRC
- Schaft aus leicht geprägtem Leder
- Verschluss durch Schnellschnür-Ösen
- webpelzgefüttelt mit webpelzbedeckter Decksohle
- antistatische und antibakterielle Brandsohle
- leichte Kunststoffkappe und durchtrittsichere Gewebezwichensohle; dadurch keine sogenannte Kältebrücke mehr
- Thinsulate®-Membrane
- antistatische, öl- und säurebeständige, rutschhemmende PU/PU Laufsohle mit integrierter Überkappe
- komfortable Weite 11



€ 69,90 80,90

Nr.	Farbe	Gr.
87478	schwarz	38
87479	schwarz	39
87480	schwarz	40
87481	schwarz	41
87482	schwarz	42
87483	schwarz	43
87484	schwarz	44
87485	schwarz	45
87486	schwarz	46
87487	schwarz	47

Katalogseite 187

## Sicherheitsstiefel BEKINA Winter

- EN ISO20345 S5 Steplite® XCI
- federleicht, aber nicht weniger sicher, durch metallfreien Zehenschutz und Sohle
- schmutzabweisendes und rutschhemmendes Sohlenprofil
- Obermaterial aus geschäumtem Polyurethan
- hervorragende isolierende Leistung – kühl im Sommer, warm im Winter (bis -40 °C)
- mit schockabsorbierendem 2-Schicht-Fußbett
- öl-, benzin- und säurebeständig



€ 88,90 104,90

Nr.	Farbe	Gr.
60118	dunkelgrün	37
60119	dunkelgrün	38
60120	dunkelgrün	39
60121	dunkelgrün	40
60122	dunkelgrün	41
60123	dunkelgrün	42
60124	dunkelgrün	43
60125	dunkelgrün	44
60126	dunkelgrün	45
60127	dunkelgrün	46
60128	dunkelgrün	47
60129	dunkelgrün	48

Katalogseite 188

## Schnürstiefel SAALFELD

- EN ISO 20345 S3 SRA
- Schaft aus leicht geprägtem, vollnarbigem Leder
- Verschluss durch Triangles
- angenähte, gepolsterte und webpelzgefüttelte Staublasche
- webpelzbedeckte Decksohle
- korrosionsfreie Stahlkappe und Stahlzwischensohle
- antistatische, öl- und säurebeständige, rutschhemmende 2-Schichten-PUR-Sohle mit integrierter Überkappe
- Schafthöhe ca. 23 cm
- Schuhweite 10,5



Abbildung ähnlich

Nr.	Farbe	Gr.
90057	schwarz	36
90058	schwarz	37
90059	schwarz	38
90060	schwarz	39
90061	schwarz	40
90062	schwarz	41
90063	schwarz	42
90064	schwarz	43
90065	schwarz	44
90066	schwarz	45
90067	schwarz	46
90068	schwarz	47

Katalogseite 187



€ 36,90 44,90



## Werkzeugwagen

Nr. Bezeichnung  
99396 Werkzeugwagen groß ohne Werkzeug  
1030 x 460 x 1020 mm

Abholpreis  
**€ 599,00**

~~789,00~~

99396K Werkzeugwagen groß inkl. Werkzeug

Abholpreis  
**€ 799,00**

~~1069,00~~

- 117-tlg. 1030 x 460 x 1020 mm
- Schwerlastrollen mit 13 x 5 cm halten einer Belastung von bis zu 453 kg stand
- Netto Gewicht: 88 kg
- 14 kugelgelagerte Laden:
- 1 Lade 59x41,5x11 cm
- 6 Lade 59x41,5x8 cm
- 1 Lade 59x41,5x13,5 cm
- 1 Lade 30x41,5x11,5 cm
- 4 Lade 30x41,5x8 cm
- 1 Lade 30x41,5x29,5 cm

Folgende Module sind im Lieferumfang 99396 enthalten:

- 86301 Zangen 4-tlg.
- 86302 Gabeling-Inbus-Torxschl. 30-tlg.
- 86303 Hämmer-Durchschläge 11-tlg.
- 86304 Schraubendreher 11-tlg.
- 86305 Steckschlüsselsatz 1/2 23-tlg.
- 86306 Steckschlüsselsatz 1/4 38-tlg.



Zustellung  
je € 30,-

Katalogseite 123

## Werkbank 120 x 60 x 86 cm

- Pulverbeschichtete Stahlkonstruktion mit Holz-Arbeitsplatte
- Höhenverstellbar - einfache Montage
- inkl. 3 Schubladen 45 x 45 x 13 cm



Zustellung € 30,00

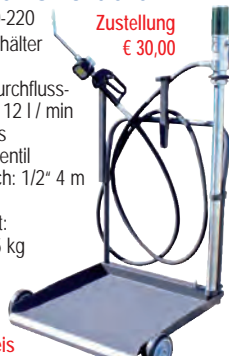
Nr. Bezeichnung  
94848 Werkbank  
**Abholpreis € 219,00**  
~~299,00~~

Katalogseite 125

## Mobiler Ölförderer

- für 180-220 Liter Behälter
- Pumpe
- Max. Durchflussmenge: 12 l / min
- Digitales Steuerventil
- Schlauch: 1/2" 4 m
- Trolley
- Gewicht: ca. 30,5 kg

Zustellung  
€ 30,00



Abholpreis  
**€ 659,00**  
~~759,00~~

Nr. Bezeichnung  
50503 Mobiler Ölförderer  
Katalogseite 125

## Werkstatteinrichtung 13-teilig

- Maße: 2590 x 1830 x 458 mm
- 1 x 2-türiger Stehschrank
- 2 x 1-türige Hängeschränke
- 1 x 2-türiger Unterstellschrank
- 1 x Unterstellschrank mit 4 Schubladen
- 1 x offenes Ablagefach
- 6 Lochwandplatten
- 1 Arbeitsplatte: 1830x406x25 mm
- Schränke aus kaltgewalztem Stahl
- Griffe sind aus Aluminium
- Arbeitsplatte aus massivem Naturholz
- Alle Türen sind abschließbar!
- Einrichtung ist höhenverstellbar - auch optimal für unebene Böden



Nr. Bezeichnung  
62149 Werkstatteinrichtung 13-tlg.

Zustellung € 45,00

Katalogseite 126

Abholpreis  
**€ 949,00**  
~~1399,00~~

## Reifenwuchtmaschine

- automatische Abstand- und Reifendurchmesser-Messung
- elektronisch gesteuert

- für Stahl- und Aluräder mit Reifen-Ø von 10" bis 24"

- inkl. Adapter für verschiedene Räder

- 220 V, 0,2 kW

- max. Reifengewicht 65 kg

- Messzeit 8 s

- Genauigkeit: +/- 1 g



Zustell-  
gebühr  
€ 45,-

Nr. Bezeichnung  
93987 Reifenwuchtmaschine electronic  
**Abholpreis € 899,00**  
~~1299,00~~  
Katalogseite 22

## Kuhputzmaschine

HAPPYCOW MaxiSwing

- wird durch leichtes Auslenken der Bürste von den Tieren selbstständig aktiviert
- störungsfreier & wartungsarmer Betrieb
- Steuerung mit gut sichtbarem Display
- variable Einstellmöglichkeit der Bürstenlaufzeit (10 - 300 s)
- die Bürste stoppt bei zu großem Widerstand
- 230 V, 550 W, IP56
- Drehzahl: 50 U/min
- steckerfertig für Anschluss an 230 Volt Steckdose
- Gewicht: 105 kg
- BxHxT: 49x134x190 cm
- Ø Bürste: 35-49 cm



**€ 1899,00**  
~~2049,00~~

Nr. Bezeichnung  
62899 Kuhputzmaschine  
Katalogseite 940

## ek-tech PRO Geräte-Set

- Bürstenloser Motor
- Spannung: 18 Volt

Best Nr.: 64950

1 x 64050, 1 x 64051, 2 x 64052, 1 x 64053



+



+



+

**€ 199,90**

Katalogseite 44

~~409,80~~

## Bonusartikel zum Mitbestellen

### Forstmaßband Spencer

Metall  
L = 15 m

Best. Nr.:  
B54943



Spencer

Ab einem Einkauf von € 500,00 zahlen Sie für diesen Artikel (1 Stk.) nur **€ 15,90**

### Kabeltrommel 220V

3G, 1,5mm - Gummikabel  
25 m,  
IP22

Best. Nr.: B63646

Ab einem Einkauf von € 400,00 zahlen Sie für diesen Artikel (1 Stk.) nur **€ 19,90**

